



Министерство здравоохранения Самарской области

ЕГИСЗ как драйвер развития электронных сервисов для пациентов



С. Г. СОРОКИН
Главный внештатный специалист

2015 года

Актуальность



***«Информатизация
здравоохранения играет
системообразующую роль в
интеграции всех уровней оказания
медицинской помощи»***

Министр здравоохранения РФ Скворцова В.И.

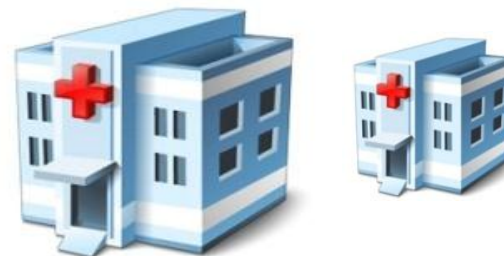
Участники информационного взаимодействия

Потребители и носители

Гражданин
(больной/здоровый)



Пользователи-заказчики
ДИТ, Минздрав, ФОМС, мед.
организации



Поставщики IT решений

МЗ РФ, МИАЦ, интеграторы, инвесторы



Информатизационное поле здравоохранения Самарской области



Архитектура регионального фрагмента ЕГИСЗ

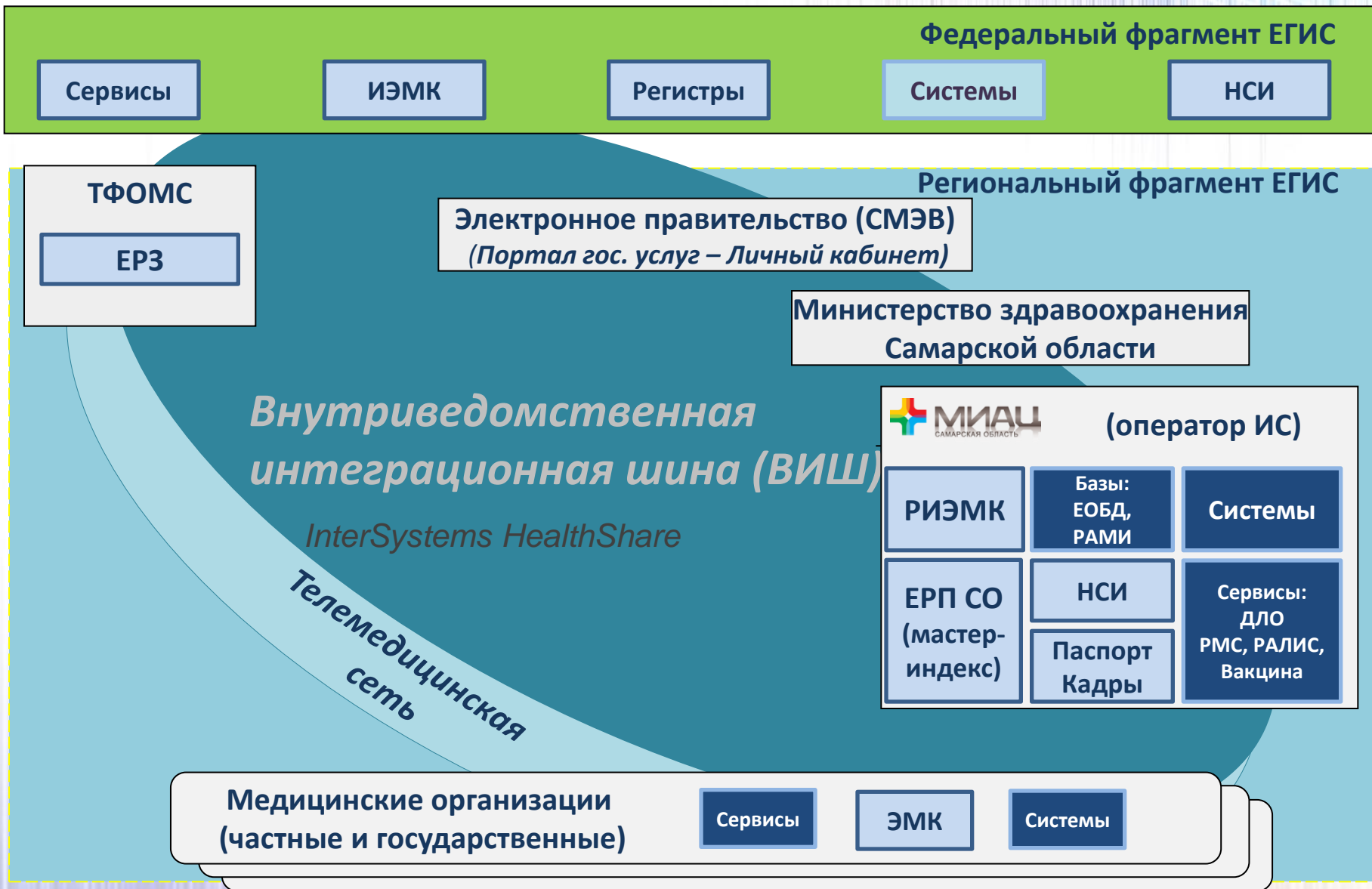
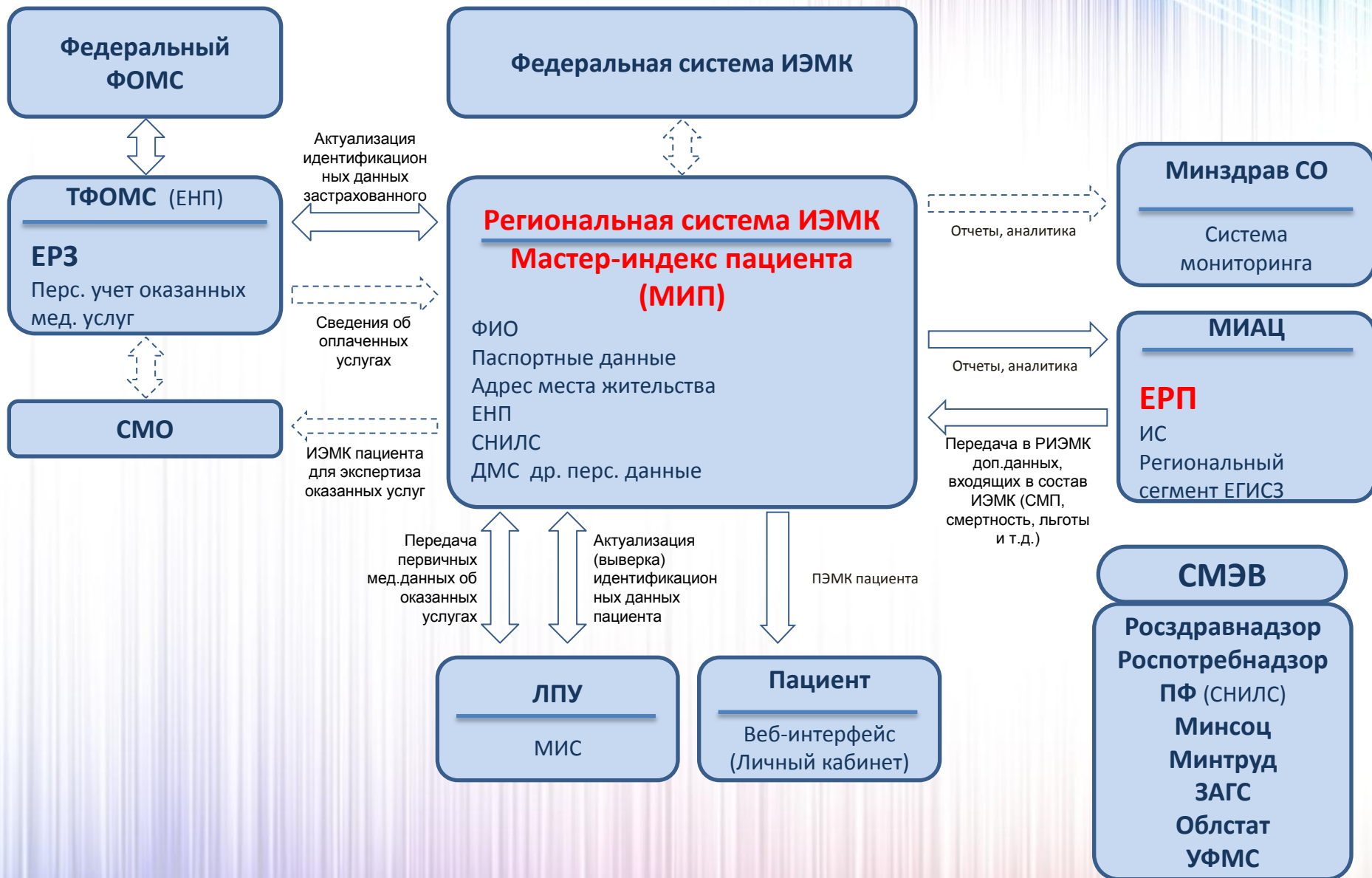


Схема интеграции информационных ресурсов региона на основе МИП (2015 г.)



Что такое полноценная ЕГИСЗ?

Интеграция

Медицинская

- Совершенствование системы организации здравоохранения на всех уровнях
- Полный, достоверный и своевременный ввод данных в ИС

IT

- Внутриучрежденческая
- Ведомственная
- Региональная (межведомственная)
- Федеральная

Нормативно-правовая база

РИЭМК

Единый регистр
пациентов ЕРП

Социальный паспорт
гражданина СПг



Внутриведомственная интеграционная шина министерства здравоохранения Самарской области (ВИШ МЗ СО) это:

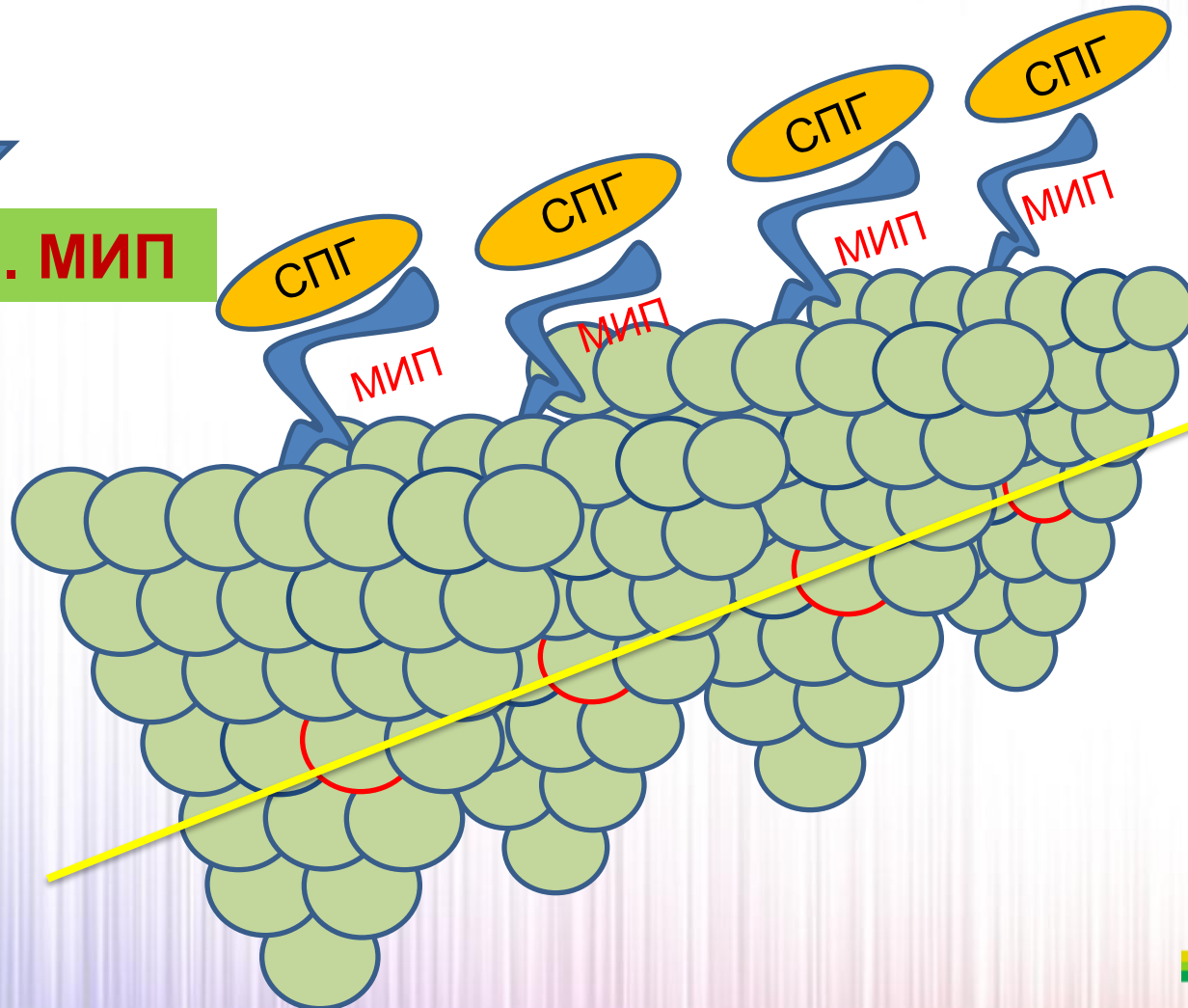
- 1. Едина база пациентов Самарской области**
- 2. Региональная интегрированная электронная медицинская карта (РИЭМК)**
- 3. Социальный паспорт гражданина Самарской области**
- 4. Многомерная система анализа и онлайн - статистика**
- 5. Геоинформационная визуализация**
- 6. Решение новых ведомственных проектов и задач**
- 7. Межведомственные проекты**

Механизм информационного межведомственного взаимодействия посредством ВИШ

20 млн. ЭМК



4,1 млн. МИП



Минздрав
РИЭМК

Минсоцзащиты

Минобрнауки

Минспорта

Минтруда

Минкультуры

Условия создания **«полноценной»** ЕГИСЗ

- 1. Воля и желание руководителей**
- 2. Единый центр координации**
- 3. Единый оператор**
- 4. Единая система НСИ**
- 5. Единая нормативная и регламентная база**
- 6. Полный и актуальный ввод данных в МИС**

Получение аналитических сведений на основе данных ВИШ 2 – многомерный анализ (OLAP технологии)

HS - Analyzer | Подсистема :: РИЭМК

Меню | Домашняя страница | О системе | Справка | Выход | DeepSee > Analyzer

Сервер: WIN2008R-ENT | Область: VISH2 Переключить | **Это рабочая система**

Пользователь: miac | Лицензирован: GBUZ Samarsky oblastnoy MIATs | Экземпляр: HS

Просмотр: | Создать | Открыть | Сохранить | Сохранить как | Удалить | Автовыполнение

«

MortalityCube

Измерения

- Показатели
 - Кол-во умерших
 - Население
 - Умерших дома
 - Умерших в стационаре
 - Умерших в машине СМП
 - Умерших в др. местах
- Измерения
 - Дата смерти
 - Год
 - Месяц
 - Дата
 - Возраст
 - Все
 - H1
 - Возрастная группа
 - Полных лет
 - H2
 - Пол
 - Все
 - Пол
 - муж
 - жен
 - нет данных
 - Диагноз
 - Причина смерти
 - Место смерти
 - ЛПУ по м.ж.
 - Территория
 - ЛПУ по м.ж.
 - ЛПУ по месту смерти
 - ЛПУ свидетельства
 - Все
 - ЛПУ свидетельства
 - ЛПУ истинных данных

Строки

Территория

ЛПУ свидетельства

Перетащите строку сюда

Перетащите строку сюда

Колонки

Все

Пол

Возрастная группа

Перетащите ячейку сюда

Перетащите ячейку сюда

Показатели

Перетащите показатель сюда

Фильтры

Дата

Перетащите фильтр сюда

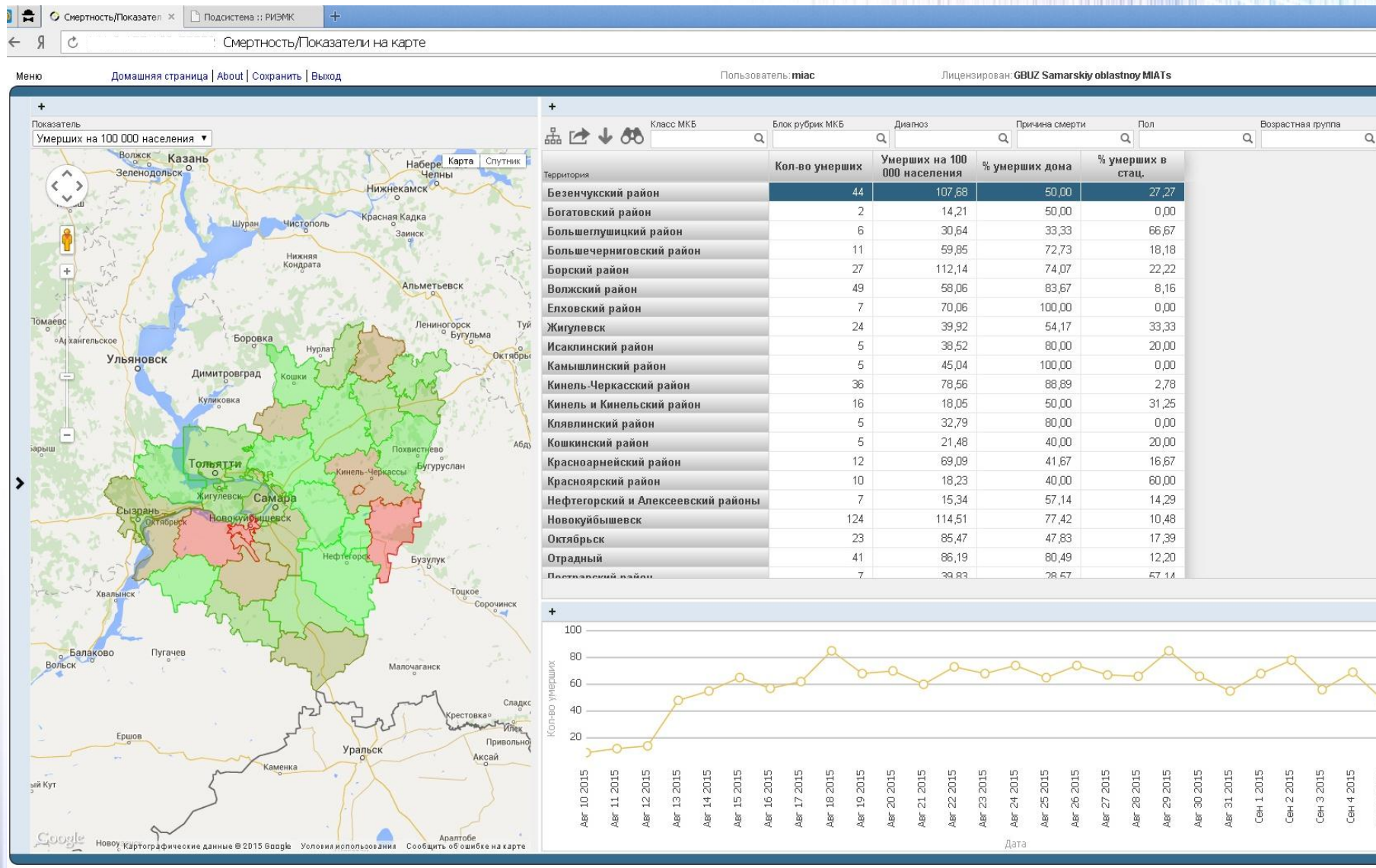
Дата

2015-08-16:2015-08-22

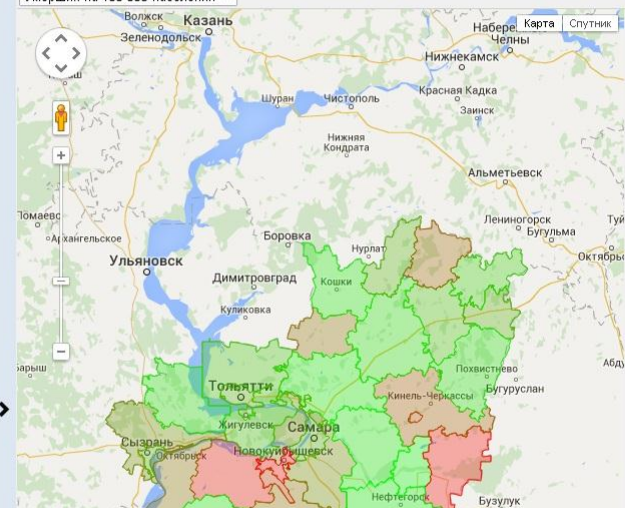
Территория-	ЛПУ свидетельства	Все	муж			
			0-14	15-17	18-60	61+
Безенчукский район	Безенчукская ЦРБ	10				3
	Самарское областное бюро судебно-медицинской экспертизы	2			1	1
Большечерниговский район	Самарское областное бюро судебно-медицинской экспертизы	2				
	Самарское областное бюро судебно-медицинской экспертизы	1				1
Борский район	Борская ЦРБ	3			2	
	Самарское областное бюро судебно-медицинской экспертизы	2				
Волжский район	Волжская ЦРБ	13				2
	Самарский государственный медицинский университет	1				
	Самарское областное бюро судебно-медицинской экспертизы	5			1	2
Елховский район	Самарское областное бюро судебно-медицинской экспертизы	2				2
	Жигулевская ЦГБ	2				
	Самарское областное бюро судебно-медицинской экспертизы	4				1
	Тольяттинская городская больница № 2 им.В.В.Банькина	1				
	Тольяттинская городская клиническая больница № 5	2	1			1
Иса克林ский район	Самарское областное бюро судебно-медицинской экспертизы	2			1	1
Камышлинский район	Камышлинская ЦРБ	2				
Кинель-Черкасский район	Кинель-Черкасская ЦРБ	8				2
	Самарское областное бюро судебно-медицинской экспертизы	1				
Кинель и Кинельский район	Самарское областное бюро судебно-медицинской экспертизы	7			4	
Клявлинский район	Самарское областное бюро судебно-медицинской экспертизы	2			2	
	Новокуйбышевская ЦГБ	1				1
Красноармейский район	Самарское областное бюро судебно-медицинской экспертизы	2			1	
	Чапаевская ЦГБ	1				1
Красноярский район	Самарское областное бюро судебно-медицинской экспертизы	2				1

Ячейки: 680 Всего: 950

В разрезе территории



Показатель: Умерших на 100 000 населения



Класс МКБ	Блок рубрик МКБ	Диагноз	Причина смерти	Пол	Возрастная группа	Кол-во умерших	Умерших на 100 000 населения	% умерших дома	% умерших в стац.
« Дорожная клиническая больница на ст.Самара ОАО "РЖД"»						11	0,94	90,91	9,09
« Самарская городская больница № 10»						24	2,05	45,83	29,17
« Самарская городская больница № 4»						11	0,94	36,36	18,18
« Самарская городская больница № 6»						62	5,29	61,29	25,81
« Самарская городская больница № 7»						25	2,13	52,00	28,00
« Самарская городская клиническая больница № 8»						30	2,56	73,33	16,67
« Самарская городская клиническая больница № 9»						6	0,51	50,00	33,33
« Самарская городская клиническая поликлиника № 15 Промышленного района»						17	1,45	23,53	64,71
« Самарская городская консультативно-диагностическая поликлиника № 14»						20	1,71	55,00	30,00
« Самарская городская поликлиника № 1 Промышленного района»						20	1,71	35,00	40,00
« Самарская городская поликлиника № 10 Советского района»						29	2,47	27,59	51,72
« Самарская городская поликлиника № 13 Железнодорожного района»						72	6,14	76,39	13,89
« Самарская городская поликлиника № 3»						35	2,99	65,71	17,14
« Самарская городская поликлиника № 4 Кировского района»						71	6,06	64,79	19,72
« Самарская городская поликлиника № 6 Промышленного района»						19	1,62	42,11	36,84
« Самарская городская поликлиника № 9 Октябрьского района»						20	1,71	40,00	40,00
« Самарская медико-санитарная часть № 2 Промышленного района»						26	2,22	46,15	34,62
« Самарская медико-санитарная часть № 5 Кировского района»						18	1,54	50,00	38,89

#	Серия/номер св-ва	Дата св-ва	Выдавшее ЛПУ	Дата смерти	Время смерти	Основной диагноз
1	36 331934	2015-09-03	6020: Самарское областное бюро судебно-медицинской экспертизы	2015-09-02		R99: ДРУГИЕ НЕТОЧНО ОБОЗНАЧЕННЫЕ И НЕУТОЧНЕН
2	36 331923	2015-09-02	6020: Самарское областное бюро судебно-медицинской экспертизы	2015-08-30		I71.1: АНЕВРИЗМА ГРУДНОЙ ЧАСТИ АОРТЫ РАЗОРВАН
3	36 383987	2015-08-26	9401: Самарский государственный медицинский университет	2015-08-25	10:20:00	S67.3: ЗЛОКАЧЕСТВЕННОЕ НОВООБРАЗОВАНИЕ ПЕРЕД
4	36 331856	2015-08-29	6020: Самарское областное бюро судебно-медицинской экспертизы	2015-08-29		T97: ПОСЛЕДСТВИЯ ТОКСИЧЕСКОГО ДЕЙСТВИЯ ВЕЩЕ
5	36 331851	2015-08-29	6020: Самарское областное бюро судебно-медицинской экспертизы	2015-08-28		I25.1: АТЕРОСКЛЕРОТИЧЕСКАЯ БОЛЕЗНЬ СЕРДЦА
6	36 331846	2015-08-29	6020: Самарское областное бюро судебно-медицинской экспертизы	2015-08-28		R99: ДРУГИЕ НЕТОЧНО ОБОЗНАЧЕННЫЕ И НЕУТОЧНЕН
7	36 313387	2015-08-26	4061: Самарский медицинский клинический центр ФМБА	2015-08-25	13:30:00	C43.5: ЗЛОКАЧЕСТВЕННАЯ МЕЛАНОМА ТУЛОВИЩА
8	36 331729	2015-08-23	6020: Самарское областное бюро судебно-медицинской экспертизы	2015-08-23		S09.7: МНОЖЕСТВЕННЫЕ ТРАВМЫ ГОЛОВЫ
9	36 384979	2015-08-21	5003: Самарская городская клиническая больница № 2 им.Н.А.Семашко	2015-08-20	14:40:00	I63: ИНФАРКТ МОЗГА
10	36 331640	2015-08-18	6020: Самарское областное бюро судебно-медицинской экспертизы	2015-08-17		I25.1: АТЕРОСКЛЕРОТИЧЕСКАЯ БОЛЕЗНЬ СЕРДЦА
11	36 330282	2015-08-14	6020: Самарское областное бюро судебно-медицинской экспертизы	2015-08-13		R99: ДРУГИЕ НЕТОЧНО ОБОЗНАЧЕННЫЕ И НЕУТОЧНЕН

Внутри учреждений

Интегрированная электронная медицинская карта Самарская область

РИЭМК ФИЭМК Индекс пациентов Отчеты ▼ Портал управления Выход

Фамилия
 Имя
 Отчество
 Пол
 Дата рождения
 СНИЛС
 ЕНП
 Полис ОМС №
 Документ серия №
 дата
 Свидет. о рожд. №
 Идентификатор
 ЛПУ
 Идентиф. в ЛПУ
 Свидет. о смерти № 357119

Сброс Поиск

Идентификатор	Ф.И.О	Пол	Дата рожд.	СНИЛС	ЕНП	Адрес
+ 631049503309	ВИКТОР ЕГОРОВИЧ	М	1-12-27			САМАРА ТАШКЕНТСКАЯ

Стр. 1 из 0

Просмотр 1 - 1 из 1

Интегрированная электронная медицинская карта Самарская область

РИЭМК ФИЭМК Индекс пациентов Отчеты ▼ Портал управления Выход

ГРАЧЕВ, ВИКТОР ЕГОРОВИЧ М 1931-12-27 83 /полных лет/

Случаи за период с по

Сводные данные	Дата	Организация	Врач	Диагноз	Тип диагноза	Вид диагноза	Обращение
Пациент	<input type="text"/> x	<input type="text"/> x	<input type="text"/> x	<input type="text"/> x	<input type="text"/> x	<input type="text"/> x	<input type="text"/> x
Случаи	+	ММУ ГОРОДСКАЯ ПОЛИКЛИНИКА	С114181 СУШКОВ И.В.	К66.0 БРЮШИННЫЕ СПАЙКИ			105201001 305
Диагнозы	+	Самарская городская поликлиника	Н596023 НИКОЛАЕВА Н.Л.	I51.5 ДЕГЕНЕРАЦИЯ МИОКАРДА			

- Диагнозы
- Документы
- Аллергии
- Услуги
- Инвалидность
- Листы нетрудоспособности
- Льготы

**КОРЕШОК МЕДИЦИНСКОГО СВИДЕТЕЛЬСТВА О СМЕРТИ
К УЧЕТНОЙ ФОРМЕ № 106/У-08**

СЕРИЯ 36 № 357119

Дата выдачи " 13 " августа 2015 г.
(окончательного , предварительного , взамен предварительного , взамен окончательного)

серия № " " г.

1. Фамилия, имя, отчество умершего(ей) ВИКТОР ЕГОРОВИЧ
2. Пол: мужской 1, женский 2
3. Дата рождения: число 27, месяц декабря, год 2015, время 16:30
4. Дата смерти: число 13, месяц августа, год 2015, время 16:30
5. Место постоянного жительства (регистрации) умершего(ей): республика, край, область РФ, Самарская область
Самарская область, Самара, Кировский
улица ТАШКЕНТСКАЯ УЛ дом 152 кв. 25
6. Смерть наступила: на месте происшествия 1, в машине скорой помощи 2, в стационаре 3, дома 4, в другом месте 5
- Для детей, умерших в возрасте до 1 года:
7. Дата рождения: число _____, месяц _____, год _____, число месяцев _____, дней жизни _____
8. Место рождения _____
9. Фамилия, имя, отчество матери _____

линия отреза

Министерство здравоохранения и социального развития
Российской Федерации
Наименование медицинской организации
ГБУЗ СО "САМАРСКАЯ ГОРОДСКАЯ ПОЛИКЛИНИКА № 4 КИРОВСКОЕ"
адрес Самарская область, Самара, Кировский, СВОБОДЫ УЛ д. 185
Код по ОКПО 949365
Для врача, занимающегося частной практикой:
номер лицензии на медицинскую деятельность _____
адрес _____

Код формы по ОКУД
Медицинская документация
Учетная форма № 106/У-08
Утверждена приказом Минздрава России
от 26.12.2008 г. № 782н

МЕДИЦИНСКОЕ СВИДЕТЕЛЬСТВО О СМЕРТИ

СЕРИЯ 36 № 357119

Дата выдачи " 13 " августа 2015 г.
(окончательного , предварительного , взамен предварительного , взамен окончательного) (подчеркнуть)

серия № " " г.

1. Фамилия, имя, отчество умершего(ей) ВИКТОР ЕГОРОВИЧ
2. Пол: мужской 1, женский 2
3. Дата рождения: число 27, месяц декабря, год 2015, время 16:30
4. Дата смерти: число 13, месяц августа, год 2015, время 16:30
5. Место постоянного жительства (регистрации) умершего(ей): республика, край, область РФ, Самарская область
Самарская область, Самара, Кировский
улица ТАШКЕНТСКАЯ УЛ дом 152 кв. 25
6. Местность: городская 1, сельская 2
7. Место смерти: республика, край, область РФ, Самарская область
Самарская область, Самара, Кировский
улица ТАШКЕНТСКАЯ УЛ дом 152 кв. 25
8. Местность: городская 1, сельская 2
9. Смерть наступила: на месте происшествия 1, в машине скорой помощи 2, в стационаре 3, дома 4, в другом месте 5
10. Для детей, умерших в возрасте от 168 час до 1 месяца: доношенный(37-41 неделя) 1, недоношенный (менее 37 недель) 2, переносный (42 недель и более) 3

Новые возможности ЕГИСЗ (ведомственные)

- **Обмен данными электронных записей пациентов (РИЭМК)**
- **Мониторинг смертности в режиме он-лайн**
- **Мониторинг оказания помощи по ВМП, реабилитации и т.д.**
- **Специализированные регистры (льготники, чернобыльцы, диспансерные группы, участники войн, инвалиды и т.д.)**
- **Организация рабочего места врача эксперта (ОМС, смертность, и т.д.)**
- **Электронная очередь в стационар (дополнительный сервис)**
- **Автоматизация лабораторных исследований для ЛПУ (дополнительный сервис)**

Новые возможности ЕГИСЗ (межведомственные)

- Внедрение «электронного больничного» листа (ФСС)
- Реализации ИПРА (МСЭ)
- Регистры социально незащищенного население (МСЗид)
- Мониторинг состояния здоровья школьника (МОиН)
- Мониторинг состояния здоровья физкультурника и спортсмена (МС)
- Уведомление о стационарном лечении (УФМС)
- Обращение за медицинской помощью (УВД, Прокуратура и т.д.)
- Учет наркозависимых пациентов (УГНК)

Личный кабинет пациента

(«ПУБЛИЧНЫЕ ЭЛЕКТРОННЫЕ СЕРВИСЫ В СФЕРЕ ЗДРАВООХРАНЕНИЯ»
на портале Госуслуг)

- **личные демографические данные: ФИО, Дата рождения, Адрес регистрации и проживания, сведения о действующих документах удостоверяющих личность, СНИЛС;**
- **общие медицинские данные: сведения о действующих медицинских полисах, сведения о прикреплении к ЛПУ и участку, сведения о льготах, информация об аллергиях и лекарственных непереносимостях, диспансерном учете;**
- **специализированные медицинские данные: сведения о случаях оказания амбулаторной или стационарной помощи, информация о диагнозах, сведения об оказанных медицинских услугах и их стоимости, направления, результаты лабораторных исследований, выписки;**
- **сведения о забронированных талонах к врачам;**
- **сведения о врачах, посещенных либо планируемых к посещению**

Личный кабинет пациента

(«ПУБЛИЧНЫЕ ЭЛЕКТРОННЫЕ СЕРВИСЫ В СФЕРЕ ЗДРАВООХРАНЕНИЯ»
на региональном портале Госуслуг)

Вы не авторизованы

Авторизуйтесь на портале, и Вы получите возможность получать услуги в электронном виде.

1 из 1

Региональный портал государственных услуг Самарской области

Популярные услуги

Услуги для физических лиц

Услуги для юридических лиц

Услуги по органам власти

↓

Вход в личный кабинет

Регистрация

Счета для оплаты услуг

Предоставление данных из архива

Доплата на ребенка многодетным семьям

Пособие при рождении ребенка

Медицинский информационный сервис

Перейти в сервис

ПОИСК ПО УСЛУГАМ

Поиск по услугам

Региональный портал государственных услуг Самарской области

Кастомный-Физический Иван Петрович

12.07.1970

ЕИП 11111111111111111111

Полис ОМС 11223345

СНИЛС 000-000-000 00

Номер документа 444930

Мед. карта

Талоны

Врачи

Избранное

Мой дневник

ОБЩИЕ СВЕДЕНИЯ ВЗИТЫ К ВРАЧУ УСЛУГИ ДИАГНОЗЫ НАПРАВЛЕНИЯ АНАЛИЗЫ И ОБСЛЕДОВАНИЯ

Кастомный-Физический Иван Петрович (12.07.1970 г.р.)

нет данных

Полис ОМС 11223345 СНИЛС 000-000-000 00

ЕИП 11111111111111111111

Документ удостоверяющий личность

н. д. 444930 н. д.

серия номер дата выдачи

нет данных

Поликлиника прикрепления

Ваш участок №

ПОЛИС

обязательного медицинского страхования

11111111111111111111

ОМС (единого образца)

Страховая компания нет данных

Социальный статус

нет данных

Место работы / должность

нет данных

Льготы

нет данных

Выводы:

- 1. С внедрением в промышленную эксплуатацию ВИШ МЗ СО на базе *InterSystems HealthShare* начался новый этап развития регионального фрагмента ЕГИСЗ, с большими возможностями как ведомственного и межведомственного обмена**
- 2. Реализация этих возможностей при условии слаженной работе всех заинтересованных сторон с единым координационным центром**
- 3. Для реализации проекта необходимо рассмотреть вопрос принятия государственной межведомственно региональной программы информационного взаимодействия.**

Спасибо за внимание!

Сергей Геннадьевич СОРОКИН

**Главный внештатный специалист
министерства здравоохранения Самарской области по внедрению
современных информационных систем в здравоохранении,
директор МИАЦ**