

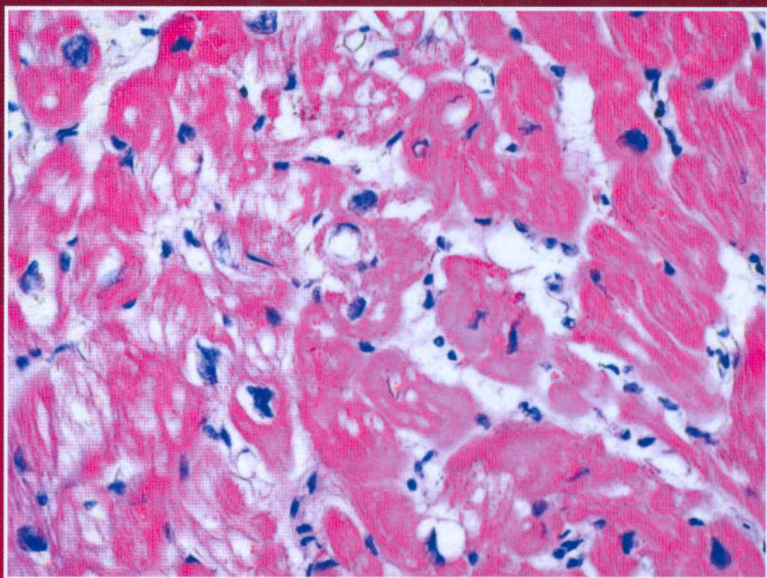
616-049 (035.3)

и 24

УНИВЕРСИТЕТНЫЕ РУКОВОДСТВА

В.Т. Ивашкин, О.М. Драпкина

КЛИНИЧЕСКИЙ ДИАГНОЗ



Litterra

Оглавление

Авторский коллектив	5
Предисловие	7
Миксома левого предсердия	9
Альфа-фетопротеинемия у больного раком желудка: трудности дифференциальной диагностики гепатоцеллюлярной карциномы и поздней стадии рака желудка.....	17
Разрыв аневризмы некоронарного синуса Вальсальвы	25
Массивная тромбоэмболия легочной артерии	34
Течение электродного инфекционного эндокардита	46
Дефект межпредсердной перегородки	56
Синдром гипотиреоза в практике терапевта и кардиолога	65
Лечение пациентки с метаболическим синдромом	87
Неалкогольный стеатогепатит как компонент метаболического синдрома.....	93
Дилатационная кардиомиопатия беременных	102
Дифференциальный диагноз при тяжелой систолической сердечной недостаточности у больных 35 лет	118
Трудности дифференциального диагноза изолированной систолической артериальной гипертензии и аортальной недостаточности атеросклеротического генеза	151
Коарктация аорты у больных с артериальной гипертензией	159
Эозинофилия. Дифференциальный диагноз эозинофилии у молодого пациента	168
Инфекционный эндокардит, возникший на фоне пролапса митрального клапана	176

Оглавление

Гигантская опухоль забрюшинного пространства.....	186
Гипотиреоз тяжелого течения	194
Вазоспастическая стенокардия.....	200
Пароксизмальная атриовентрикулярная реципрокная тахикардия.....	212