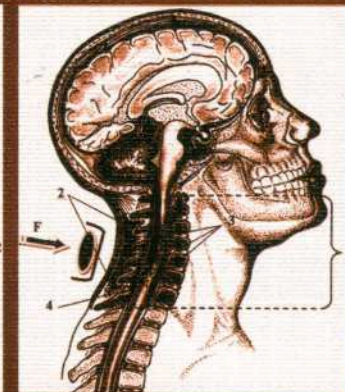
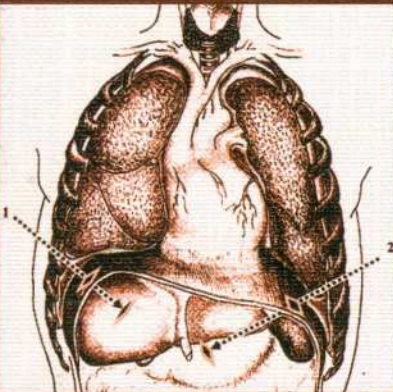
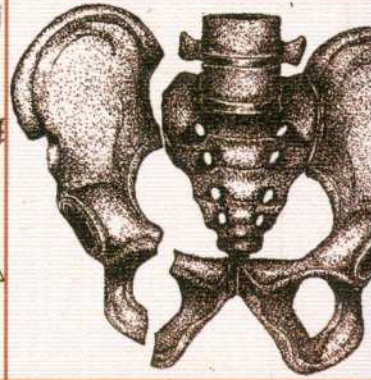
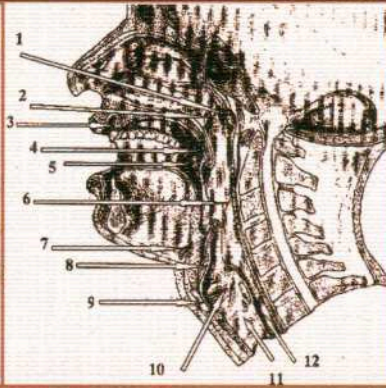
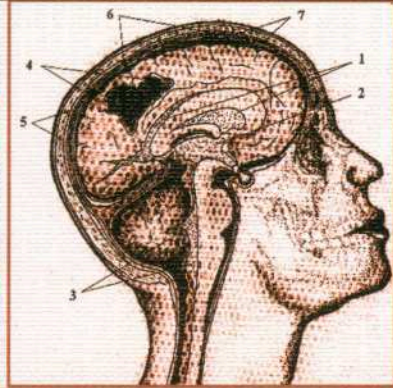


З40.6(084.4)
У48

МЕДИЦИНСКИЕ КРИТЕРИИ ВРЕДА ЗДОРОВЬЮ

•
ДЕФИНИЦИИ
И
ИЛЛЮСТРАЦИИ

•
АТЛАС



Оглавление

<i>Предисловие</i>	4
РАЗДЕЛ I. ДЕФИНИЦИИ МЕДИЦИНСКИХ КРИТЕРИЕВ ВРЕДА ЗДОРОВЬЮ	7
Глава 1. Границы содержания и допустимость толкований практических тестовых дефиниций Медицинских критериев вреда здоровью	7
Глава 2. Дефиниции Медицинских критериев вреда здоровью опасного для жизни: п.п. 6.1.1 – 6.1.30	21
Медицинский критерий пункт 6.1. Вред здоровью опасный для жизни человека:	21
<i>Вред здоровью опасный для жизни</i>	21
<i>Вред здоровью непосредственно угрожающий жизни</i>	21
<i>Вред здоровью вызвавший развитие угрожающего жизни состояния</i>	21
<i>МКБ-10</i>	22
<i>Травма</i>	23
<i>Повреждение</i>	24
<i>Телесное повреждение</i>	24
Медицинский критерий пункт 6.1.1. Рана головы (волосистой части, века и окологлазничной области, носа, уха, щеки и височно-нижнечелюстной области, других областей головы), проникающая в полость черепа, в том числе без повреждения головного мозга	25
<i>Рана</i>	25
<i>Ранение</i>	26
<i>Открытая рана головы</i>	27
<i>Рана головы, проникающая в полость черепа</i>	27
Медицинский критерий пункт 6.1.2. Перелом свода (лобной, теменной костей) и (или) основания черепа: черепной ямки (передней, средней или задней) или затылочной кости, или верхней стенки глазницы, или решетчатой кости, или клиновидной кости, или височной кости, за исключением изолированной трещины наружной костной пластинки свода черепа и переломов лицевых костей: носа, нижней стенки глазницы, слезной косточки, скуловой кости, верхней челюсти, альвеолярного отростка, небной кости, нижней челюсти.	29
<i>Перелом костей свода и основания черепа</i>	30
<i>Перелом костей лицевого черепа</i>	33
<i>Перелом скулоорбитального комплекса</i>	34
Медицинский критерий пункт 6.1.3 Внутрочерепная травма: разможнение вещества головного мозга; диффузное аксональное повреждение головного мозга; ушиб головного мозга тяжелой степени; травматическое внутримозговое или внутримозжечковое кровоизлияние; ушиб головного мозга средней степени или травматическое эпидуральное, или субдуральное, или субарахноидальное кровоизлияние при наличии обще-мозговых, очаговых и стволовых симптомов.	40
<i>Разможнение вещества головного мозга</i>	41
<i>Диффузное аксональное повреждение</i>	41
<i>Ушиб головного мозга</i>	42

<i>Травматическое внутримозговое и внутрижелудочковое кровоизлияния</i>	43
<i>Другие внутричерепные кровоизлияния</i>	44
<i>Синдром сдавления головного мозга</i>	44
Медицинский критерий пункт 6.1.4. Рана шеи, проникающая в просвет глотки или гортани, или шейного отдела трахеи, или шейного отдела пищевода; ранение щитовидной железы.	46
<i>Рана шеи, проникающая в просвет полых органов</i>	46
Медицинский критерий пункт 6.1.5. Перелом хрящей гортани: щитовидного или перстневидного, или черпаловидного, или надгортанного, или рож-ковидного, или трахеальных хрящей.	49
<i>Перелом хрящей гортани</i>	49
<i>Перелом хрящей трахеи</i>	50
<i>Методика препарирования шеи</i>	51
<i>Исследование подъязычногортаннотрахеального комплекса (ПГТК)</i>	53
Медицинский критерий пункт 6.1.6. Перелом шейного отдела позвоночника: перелом тела или двусторонний перелом дуги шейного позвонка, или перелом зуба II шейного позвонка, или односторонний перелом дуги I или II шейных позвонков, или множественные переломы шейных позвонков, в том числе без нарушения функции спинного мозга.	55
<i>Перелом шейного отдела позвоночника</i>	55
<i>Осложнения переломов позвоночника</i>	56
<i>Классификация переломов позвоночника</i>	57
<i>Изолированные переломы остистых отростков позвонков</i>	57
<i>Переломы поперечных отростков позвонков</i>	58
<i>Переломы дуг позвонков</i>	58
<i>Переломы тел позвонков</i>	58
<i>Множественные переломы шейных позвонков</i>	58
<i>Основные виды и типы переломов верхних шейных позвонков (C_1, C_2)</i>	59
<i>Перелом атланта (C_1-позвонка)</i>	59
<i>Перелом аксиса (C_2-позвонка)</i>	60
<i>Отдельные виды переломов шейных позвонков, расположенных ниже C_2-позвонка</i>	62
<i>Методы лучевой диагностики переломов шейного отдела позвоночника</i>	62
Медицинский критерий пункт 6.1.7. Вывих одного или нескольких шейных позвонков; травматический разрыв межпозвоночного диска на уровне шейного отдела позвоночника со сдавлением спинного мозга.	64
<i>Травматический вывих</i>	64
<i>Вывихи верхних шейных позвонков (C_1, C_2)</i>	65
<i>Вывих одного или нескольких шейных позвонков</i>	67
<i>Передний транслигаментозный вывих атланта</i>	68
<i>Вывихи в сочленении атланта с основанием черепа</i>	68
<i>Вывих шестого шейного позвонка (C_6) относительно (C_7)</i>	68
Медицинский критерий пункт 6.1.8. Ушиб шейного отдела спинного мозга с нарушением его функции	70
<i>Ушиб спинного мозга</i>	70
<i>Ушиб шейного отдела спинного мозга</i>	71
Медицинский критерий пункт 6.1.9. Рана грудной клетки, проникающая в плевральную полость или в полость перикарда, или в клетчатку средостения, в том числе без повреждения внутренних органов.	72
<i>Рана грудной клетки, проникающая в ее полость</i>	72

<i>Повреждения сердца и перикарда</i>	73
<i>Огнестрельные проникающие ранения груди</i>	74
<i>Торакоабдоминальные ранения</i>	75
<i>Изолированные ранения диафрагмы</i>	75
Медицинский критерий пункт 6.1.10. Закрытое повреждение (размозжение, отрыв, разрыв) органов грудной полости: сердца или легкого, или бронхов, или грудного отдела трахеи; травматический гемоперикард или пневмоторакс, или гемоторакс, или гемопневмоторакс; диафрагмы или лимфатического грудного протока, или вилочковой железы.....	77
<i>Закрытые повреждения (размозжение, отрыв, разрыв) органов грудной полости</i>	78
<i>Разрыв сердца</i>	79
<i>Разрыв аорты</i>	79
<i>Ушиб и сотрясение сердца</i>	79
<i>Разрыв легкого</i>	80
<i>Разрыв бронха</i>	80
<i>Ушиб и сотрясение легкого</i>	80
<i>Травматические отрывы сердца, легкого, трахеи</i>	81
<i>Основные синдромы травмы груди</i>	81
<i>Травматические гемоперикард</i>	81
<i>Травматический пневмоторакс</i>	82
<i>Травматический гемоторакс</i>	83
<i>Травматический гемопневмоторакс</i>	83
<i>Разрыв диафрагмы</i>	84
<i>Повреждение вилочковой железы</i>	85
<i>Другие виды повреждений</i>	85
Медицинский критерий пункт 6.1.11. Множественные двусторонние переломы ребер с нарушением анатомической целостности каркаса грудной клетки или множественные односторонние переломы ребер по двум и более анатомическим линиям с образованием подвижного участка грудной стенки по типу «реберного клапана».....	86
<i>Множественные переломы ребер</i>	86
<i>Множественные двусторонние переломы ребер</i>	86
<i>Множественные односторонние переломы ребер</i>	87
<i>«Реберный клапан»</i>	87
Медицинский критерий пункт 6.1.12. Перелом грудного отдела позвоночника: перелом тела или дуги одного грудного позвонка с нарушением функции спинного мозга, либо нескольких грудных позвонков.....	88
<i>Перелом грудного отдела позвоночника</i>	89
<i>Осложнения переломов грудного отдела позвоночника</i>	89
<i>Перелом грудного позвонка</i>	89
<i>Перелом нескольких грудных позвонков</i>	90
Медицинский критерий пункт 6.1.13. Вывих грудного позвонка; травматический разрыв межпозвоночного диска в грудном отделе со сдавлением спинного мозга.....	91
<i>Вывих одного или нескольких грудных позвонков</i>	91
<i>Травматический разрыв межпозвоночного диска</i>	92
Медицинский критерий пункт 6.1.14. Ушиб грудного отдела спинного мозга с нарушением его функции.....	94
<i>Ушиб спинного мозга</i>	94
<i>Ушиб грудного отдела спинного мозга</i>	95

Медицинский критерий пункт 6.1.15. Рана живота, проникающая в брюшную полость, в том числе без повреждения внутренних органов.	96
<i>Рана живота, проникающая в брюшную полость</i>	97
<i>Открытые повреждения печени и желчного пузыря</i>	97
<i>Открытое повреждение селезенки</i>	97
<i>Открытое повреждение поджелудочной железы</i>	97
<i>Открытые повреждения желудка</i>	97
<i>Открытые повреждения двенадцатиперстной кишки</i>	97
<i>Открытое повреждение тонкой кишки</i>	97
<i>Открытое повреждение брыжейки</i>	97
Медицинский критерий пункт 6.1.16. Закрытое повреждение (размозжение, отрыв, разрыв): органов брюшной полости — селезенки или печени, или (и) желчного пузыря, или поджелудочной железы, или желудка, или тонкой кишки, или ободочной кишки, или прямой кишки, или большого сальника, или брыжейки толстой и (или) тонкой кишки; органов забрюшинного пространства — почки, надпочечника, мочеточника	99
<i>Закрытые повреждения органов брюшной полости</i>	100
<i>Закрытая травма печени и желчного пузыря</i>	100
<i>Закрытая травма селезенки</i>	101
<i>Закрытые повреждения поджелудочной железы</i>	101
<i>Закрытые повреждения желудка</i>	101
<i>Изолированные повреждения двенадцатиперстной кишки</i>	101
<i>Закрытое повреждение тонкой кишки</i>	102
<i>Закрытое повреждение толстой кишки</i>	102
<i>Повреждения прямой кишки</i>	102
<i>Закрытые повреждения органов забрюшинного пространства</i>	102
<i>Закрытая травма почки</i>	102
Медицинский критерий пункт 6.1.17. Рана нижней части спины и (или) таза, проникающая в забрюшинное пространство, с повреждением органов забрюшинного пространства: почки или надпочечника, или мочеточника, или поджелудочной железы, или нисходящей и горизонтальной части двенадцатиперстной кишки, или восходящей и нисходящей ободочной кишки.	104
<i>Открытые повреждения органов забрюшинного пространства</i>	104
<i>Открытые повреждения почек, надпочечников и мочеточников</i>	105
<i>Открытое повреждение поджелудочной железы</i>	105
<i>Открытые повреждения двенадцатиперстной кишки и ободочной кишки</i>	105
Медицинский критерий пункт 6.1.18. Перелом пояснично-крестцового отдела позвоночника: тела или дуги одного либо нескольких поясничных и (или) крестцовых позвонков с синдромом «конского хвоста».	106
<i>Перелом пояснично-крестцового отдела позвоночника</i>	107
<i>Осложнения переломов пояснично-крестцового отдела позвоночника</i>	107
<i>Переломы тела и дуг поясничного и крестцового позвонков</i>	107
<i>«Конский хвост» и «синдром конского хвоста»</i>	108
Медицинский критерий пункт 6.1.19. Вывих поясничного позвонка; травматический разрыв межпозвоночного диска в поясничном, пояснично-крестцовом отделе с синдромом «конского хвоста»	109
<i>Вывих поясничного позвонка</i>	109
Медицинский критерий пункт 6.1.20. Ушиб поясничного отдела спинного мозга с синдромом «конского хвоста».	111
<i>Ушиб поясничного отдела спинного мозга</i>	111

Медицинский критерий пункт 6.1.21. Повреждение (размозжение, отрыв, разрыв) тазовых органов: открытое и (или) закрытое повреждение мочевого пузыря или перепончатой части мочеиспускательного канала, или яичника, или маточной (фаллопиевой) трубы, или матки, или других тазовых органов (предстательной железы, семенных пузырьков, семявыносящего протока). 113

Повреждение (размозжение, отрыв, разрыв) тазовых органов..... 114

Повреждение мочевого пузыря 114

Повреждение мочеиспускательного канала 115

Повреждения простаты и семенных пузырьков 115

Повреждения яичника, маточной (фаллопиевой) трубы или матки 116

Ушиб матки 116

Перфорация матки 116

Разрыв матки 117

Химические и термические повреждения матки 117

Медицинский критерий пункт 6.1.22. Рана стенки влагалища или прямой кишки, или промежности, проникающая в полость и (или) клетчатку малого таза..... 118

Повреждения промежности..... 118

Медицинский критерий пункт 6.1.23. Двусторонние переломы переднего тазового полукольца с нарушением непрерывности: переломы обеих лобковых и обеих седалищных костей типа «бабочки»; переломы костей таза с нарушением непрерывности тазового кольца в заднем отделе: вертикальные переломы крестца, подвздошной кости, изолированные разрывы крестцово-подвздошного сочленения; переломы костей таза с нарушением непрерывности тазового кольца в переднем и заднем отделах: односторонние и двусторонние вертикальные переломы переднего и заднего отделов таза на одной стороне (перелом Мальгения); диагональные переломы вертикальные переломы в переднем и заднем отделах таза на противоположных сторонах (перелом Воллюмье); различные сочетания переломов костей и разрывов сочленений таза в переднем и заднем отделах. 121

Классификация переломов таза 122

Клинические группы переломов костей таза 123

Медицинский критерий пункт 6.1.24. Рана, проникающая в позвоночный канал шейного или грудного, или поясничного, или крестцового отдела позвоночника, в том числе без повреждения спинного мозга и «конского хвоста»..... 126

Рана, проникающая в позвоночный канал..... 126

Медицинский критерий пункт 6.1.25. Открытое или закрытое повреждение спинного мозга: полный или неполный перерыв спинного мозга; размозжение спинного мозга. 128

Повреждения спинного мозга 128

Сдавление спинного мозга..... 129

Спинальный шок..... 129

Перерыв спинного мозга..... 129

Размозжение спинного мозга..... 130

Медицинский критерий пункт 6.1.26. Повреждение (разрыв, отрыв, рассечение, травматическая аневризма) крупных кровеносных сосудов: аорты или сонной артерии (общей, наружной, внутренней), или подключичной, или подмышечной, или плечевой, или подвздошной (общей, наружной, внутренней), или бедренной, или подколенной артерий и (или) сопровождающих их магистральных вен..... 131

Повреждение крупных кровеносных сосудов 132

Разрыв, отрыв сосуда 132

Рассечение сосуда 132

Травматическая аневризма..... 132

Медицинский критерий пункт 6.1.27. Тупая травма рефлексогенных зон: области гортани, области каротидных синусов, области солнечного сплетения, области наружных половых органов при наличии клинических и морфологических данных.	134
<i>Рефлексогенная зона.....</i>	<i>134</i>
<i>Тупая травма рефлексогенных зон.....</i>	<i>135</i>
<i>Механизм рефлекторной остановки сердца.....</i>	<i>135</i>
<i>Диагностика тупой травмы рефлексогенных зон.....</i>	<i>135</i>
<i>Спортивная травма рефлексогенных зон.....</i>	<i>137</i>
<i>I группа рефлексогенных зон.....</i>	<i>138</i>
<i>II группа рефлексогенных зон.....</i>	<i>138</i>
<i>III группа рефлексогенных зон.....</i>	<i>138</i>
Медицинский критерий пункт 6.1.28. Термические или химические, или электрические, или лучевые ожоги III – IV степени, превышающие 10% поверхности тела; ожоги III степени, превышающие 15% поверхности тела; ожоги II степени, превышающие 20% поверхности тела; ожоги меньшей площади, сопровождавшиеся развитием ожоговой болезни; ожоги дыхательных путей с явлениями отека и сужением голосовой щели.	140
<i>Терминология и классификация ожогов.....</i>	<i>141</i>
<i>Определение площади ожогов.....</i>	<i>142</i>
<i>Ожоговая болезнь.....</i>	<i>143</i>
<i>Ожоги дыхательных путей с явлениями отека и сужением голосовой щели.....</i>	<i>145</i>
Медицинский критерий пункт 6.1.29. Отморожения III – IV степени с площадью поражения, превышающей 10% поверхности тела; отморожения III степени с площадью поражения, превышающей 15% поверхности тела; отморожения II степени с площадью поражения, превышающей 20% поверхности тела.	146
<i>Отморожение.....</i>	<i>147</i>
<i>Периоды и стадии отморожения.....</i>	<i>148</i>
<i>Клиническое течение отморожений III и IV степени.....</i>	<i>149</i>
<i>Переохлаждение организма.....</i>	<i>150</i>
<i>Стадии переохлаждения организма:.....</i>	<i>150</i>
Медицинский критерий пункт 6.1.30. Лучевые поражения, проявляющиеся острой лучевой болезнью тяжелой и крайне тяжелой степени.	152
<i>Классификация и экспертная оценка острой лучевой болезни.....</i>	<i>152</i>
Глава 3. Дефиниции Медицинских критериев вреда здоровью, вызвавшего значительную стойкую утрату общей трудоспособности не менее чем на одну треть: п.п. 6.11.1 – 6.11.11	155
Медицинский критерий пункт 6.11. Значительная стойкая утрата общей трудоспособности не менее чем на одну треть (стойкая утрата общей трудоспособности свыше 30 процентов)	155
<i>Стойкая утрата общей трудоспособности.....</i>	<i>155</i>
<i>Таблица процентов стойкой утраты общей трудоспособности.....</i>	<i>156</i>
<i>Классификация переломов.....</i>	<i>156</i>
<i>Ориентировочные сроки временной нетрудоспособности.....</i>	<i>159</i>
Медицинский критерий пункт 6.11.1. Открытый или закрытый перелом плечевой кости: внутрисуставной (головки плеча) или околосуставной (анатомической шейки, под- и чрезбугорковой), или хирургической шейки или диафиза плечевой кости.....	160
<i>Плечевой сустав.....</i>	<i>160</i>
<i>Перелом проксимального (верхнего) отдела плечевой кости.....</i>	<i>161</i>
<i>Диафизарные переломы плечевой кости (переломы средней части плеча).....</i>	<i>162</i>

Медицинский критерий пункт 6.11.2. Открытый или закрытый перелом костей, составляющих локтевой сустав	164
<i>Локтевой сустав.....</i>	<i>164</i>
<i>Классификация переломов костей, составляющих локтевой сустав.....</i>	<i>165</i>
<i>Клинико-экспертное обоснование применения п. 6.11.2. МК.....</i>	<i>167</i>
Медицинский критерий пункт 6.11.3. Открытый или закрытый перелом-вывих костей предплечья: перелом локтевой в верхней или средней трети с вывихом головки лучевой кости (перелом-вывих Монтеджа) или перелом лучевой кости в нижней трети с вывихом головки локтевой кости (перелом-вывих Галеацци)	170
<i>Предплечье</i>	<i>171</i>
<i>Классификация переломов диафизов костей предплечья</i>	<i>171</i>
<i>Перелом-вывих Монтеджа</i>	<i>171</i>
<i>Перелом-вывих Галеацци.....</i>	<i>171</i>
<i>Диагностика перелома-вывиха Галеацци</i>	<i>172</i>
Медицинский критерий пункт 6.11.4. Открытый или закрытый перелом вертлужной впадины со смещением.....	173
<i>Вертлужная впадина</i>	<i>173</i>
<i>Классификации переломов вертлужной впадины</i>	<i>173</i>
Медицинский критерий пункт 6.11.5. Открытый или закрытый перелом проксимального отдела бедренной кости: внутрисуставной (перелом головки и шейки бедра) или внесуставной (межвертельный, чрезвертельный переломы), за исключением изолированного перелома большого и малого вертелов	177
<i>Тазобедренный сустав</i>	<i>177</i>
<i>Проксимальный (верхний) отдел бедренной кости</i>	<i>178</i>
<i>Классификация переломов проксимального (верхнего) отдела бедренной кости</i>	<i>178</i>
Медицинский критерий пункт 6.11.6. Открытый или закрытый перелом диафиза бедренной кости	181
<i>Переломы диафиза бедренной кости</i>	<i>181</i>
Медицинский критерий пункт 6.11.7. Открытый или закрытый перелом костей, составляющих коленный сустав, за исключением надколенника	183
<i>Коленный сустав</i>	<i>184</i>
<i>Классификация переломов дистального (нижнего) отдела бедренной кости</i>	<i>184</i>
<i>Классификация переломов проксимального (верхнего) отдела большеберцовой кости</i>	<i>186</i>
<i>Переломы надколенника</i>	<i>187</i>
Медицинский критерий пункт 6.11.8. Открытый или закрытый перелом диафиза большеберцовой кости	189
<i>Переломы диафизов костей голени.....</i>	<i>189</i>
Медицинский критерий пункт 6.11.9. Открытый или закрытый перелом лодыжек обеих берцовых костей в сочетании с переломом суставной поверхности большеберцовой кости и разрывом дистального межберцового синдесмоза с подвывихом и вывихом стопы	192
<i>Голеностопный сустав</i>	<i>192</i>
<i>Перелом лодыжек костей голени.....</i>	<i>193</i>
<i>Перелом Дююитрена, Мезоннева, Фолькмана</i>	<i>194</i>
<i>Перелом Потта</i>	<i>194</i>
<i>Перелом Десто.....</i>	<i>194</i>

Медицинский критерий пункт 6.11.10. Компрессионный перелом двух и более смежных позвонков грудного или поясничного отдела позвоночника без нарушения функции спинного мозга и тазовых органов.....	196
<i>Позвоночник.....</i>	<i>196</i>
<i>Компрессионные переломы тел позвонков.....</i>	<i>197</i>
<i>Спондилолистез.....</i>	<i>198</i>
Медицинский критерий пункт 6.11.11. Открытый вывих плеча или предплечья, или кисти, или бедра, или голени, или стопы с разрывом связочного аппарата и капсулы сустава ...	200
<i>Травматический вывих.....</i>	<i>201</i>
<i>Травматический вывих плеча.....</i>	<i>202</i>
<i>Вывих в локтевом суставе.....</i>	<i>203</i>
<i>Вывихи в лучезапястном суставе.....</i>	<i>203</i>
<i>Травматический вывих бедра.....</i>	<i>203</i>
<i>Вывих голени.....</i>	<i>204</i>
<i>Вывих в голеностопном суставе.....</i>	<i>204</i>
РАЗДЕЛ II.	
ИЛЛЮСТРАЦИИ МЕДИЦИНСКИХ КРИТЕРИЕВ ВРЕДА ЗДОРОВЬЮ.....	206
Глава 4. Медицинские критерии вреда здоровью в зрительном восприятии	206
Глава 5. Иллюстрации Медицинских критериев вреда здоровью, опасного для жизни: п.п. 6.1.1 – 6.1.30.....	212
Глава 6. Иллюстрации Медицинских критериев вреда здоровью, вызвавшего значительную стойкую утрату общей трудоспособности не менее чем на одну треть: п.п. 6.11.1 – 6.11.11	298
РАЗДЕЛ III.	
ПРИМЕР ПРИМЕНЕНИЯ ДЕФИНИЦИЙ И МЕДИЦИНСКИХ КРИТЕРИЕВ ВРЕДА ЗДОРОВЬЮ В СУДЕБНО-МЕДИЦИНСКОЙ ЭКСПЕРТНОЙ ПРАКТИКЕ	343
Глава 7. Псевдоторакоабдоминальное ранение и его экспертная оценка.....	343
ЛИТЕРАТУРА	352