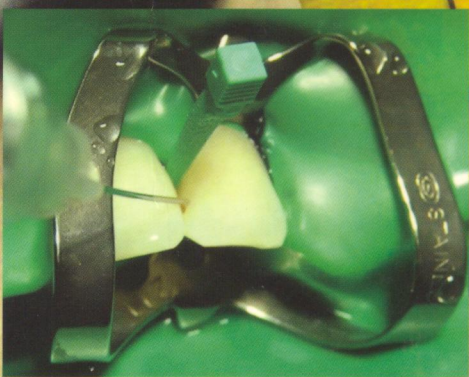


616.314
186

И. К. Луцкая

ПРИНЦИПЫ

ЭСТЕТИЧЕСКОЙ СТОМАТОЛОГИИ



Содержание

Введение	x
----------------	---

1. Эстетическая функция зуба и её нарушения 1

Морфология постоянных зубов.....	2
Общая характеристика	2
Частная анатомия зубов	7
Резцы верхней и нижней челюсти.....	7
Клыки верхней и нижней челюсти.....	9
Премоляры верхней и нижней челюсти.....	10
Моляры верхней и нижней челюсти.....	12
Возрастные особенности формы и размеров.....	14
Оптические свойства зуба.....	16
Оптические параметры эмали	17
Оптические параметры дентина	18
Роль пульпы в формировании цвета зуба.....	20
Объективные параметры цвета зуба.....	20
Восприятие формы, рельефа и цвета зуба	23
Значение освещенности.....	23
Значение фона.....	25
Значение физиологических и психологических факторов	27
Клинические проявления аномалий цвета.....	29
Приобретенные аномалии окраски зуба.....	29
Образования на зубе	29
Локальное нарушение окраски эмали и дентина.....	30
Системное нарушение окраски зубов.....	34
Нарушение развития и минерализации зуба.....	36
Гипоплазия.....	36
Флюороз	39
Наследственные заболевания.....	40
Нарушения размеров и формы зуба.....	40
Рецессия десны.....	41
Некариозные поражения твердых тканей зуба, возникающие после прорезывания.....	42
Эрозия	43
Истирание (клиновидный дефект).....	44
Травма зуба	44
Кариес.....	48

2. Лечение нарушений цвета, формы и размеров зуба.....50

Подготовка больного к выполнению эстетической работы.....	51
Общая схема обследования	51
Обследование зубных рядов	52
Обследование области поражения	53
Вспомогательные методы обследования.....	54
Консервативное лечение нарушений цвета зуба	56
Отбеливание зубов	56
Клинические показания к выбору метода лечения.....	56
Техника домашнего отбеливания.....	59
Техника офисного (клинического) отбеливания	65
Отбеливание отдельного зуба.....	67
Отбеливание девитализированных зубов	68
Истончение эмали и микроабразия.....	69
Лечение очагов подповерхностной деминерализации.....	72
Основы восстановительной стоматологии	76
Состав и свойства композитов	77
Традиционные фотополимеры	78
Конденсируемые (пакуемые) композиционные материалы	80
Текущие композиционные материалы	81
Наногибридные материалы.....	82
Модифицированные композиционные материалы.....	83
Компомеры.....	84
Материалы, имеющие розовые оттенки	85
Техника использования композиционных материалов	86
Этапы работы с фотополимерами.....	86
Эстетическое реставрирование зубов.....	106
Моделирование реставраций фронтальной группы зубов	106
Реставрирование жевательной группы зубов.....	110
Моделирование основы реставрации и конусов бугров	111
Формирование контактного пункта.....	113
Реставрации, улучшающие цветовые характеристики постоянных зубов человека	115
Техника классической реставрации	115
Цветонейтрализующая техника	115
Цветовосстанавливающая техника	118
Цветокорректирующая техника	121
Эстетические конструкции	124
Винирные покрытия	124
Адгезивные мостовидные протезы	132
Комбинированные эстетические реставрации.....	136
Ошибки и осложнения при работе с композитами	139
Эстетическая хирургия десневого края	141
Использование керамики для восстановления разрушенных зубов	150
Стоматологическая керамика	150
История применения керамики в стоматологии	150
Классификация стоматологической керамики.....	152

Виды стоматологической керамики	153
Методы изготовления керамических коронок	160
Спекание на огнеупорных моделях	160
Центрбежное литье	160
Горячее прессование	161
Шликерное формование	161
Изготовление с помощью CAD/CAM технологии	162
Особенности фиксации керамических коронок	167

3. Научное и теоретическое обоснование эстетической стоматологии.....170

Цветоведение	171
Оптические законы и явления	171
Цвет	173
Зрительное восприятие цвета	177
Константность и контраст восприятия светлоты и цвета	179
Психологические особенности зрительного ощущения и восприятия цвета	180
Формообразование	184
Термины и понятия: объем, форма, рельеф	184
Роль света в восприятии формы и рельефа	188
Физиология и психология зрительного восприятия объема	188
Контраст ощущений в формообразовании	189
Константность восприятия	190
Физиология зуба	192
Жевательная функция	193
Защитная функция	194
Трофическая функция	196
Пластическая функция	197
Сенсорная функция	197
Эстетическая функция	201