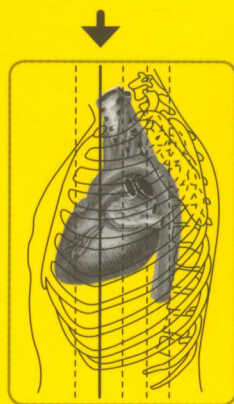


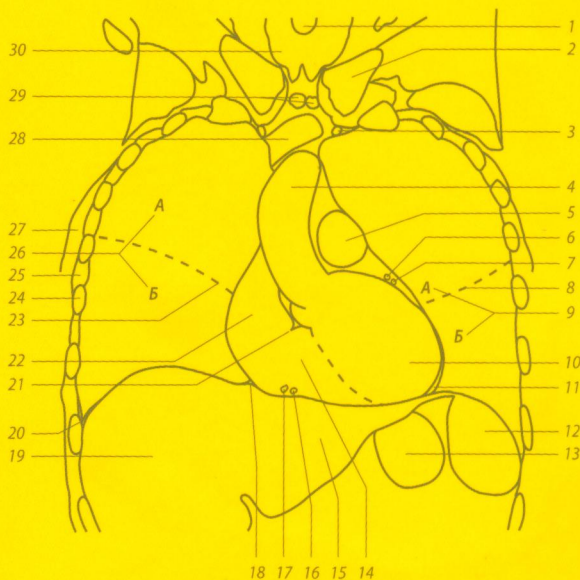
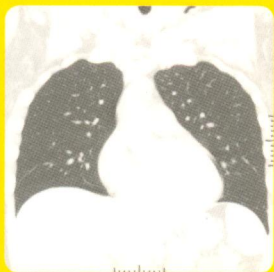
616-073, 736 8 (035.3)  
Г-52

Медика



Н.А. Глаголев

# Полипроекционная КТ-анатомия



# Содержание

<b>Введение</b> .....	5
<b>Глава 1. Технологические основы рентгеновской компьютерной томографии</b> .....	8
Устройство и принципы работы рентгеновского компьютерного томографа ....	0
Основы получения КТ-изображения .....	0
<b>Глава 2. Диагностические возможности компьютерной томографии</b> ... 16	
<b>Глава 3. Лучевая нагрузка</b> .....	17
<b>Глава 4. Организация отделения компьютерной томографии</b> .....	18
<b>Глава 5. Проведение рентгеновской компьютерной томографии. Методики проведения КТ-исследования</b> .....	20
Методики сканирования .....	20
Методики контрастного усиления.....	25
<b>Глава 6. Исследование структур головы и шеи</b> .....	29
Общие принципы исследования .....	29
Головной мозг.....	31
Турецкое седло.....	33
Лицевой череп.....	37
Гортань. Трахея. Щитовидная железа.....	41
Полипроекционная КТ-анатомия головы и шеи .....	43
<b>Глава 7. Исследование органов грудной клетки</b> .....	122
Общие принципы .....	122
Применение методик контрастного усиления .....	129
Полипроекционная КТ-анатомия органов грудной клетки .....	131
Сегментарное строение легких в КТ-изображении .....	182
Бронхососудистая структура легких .....	187
Компьютерная томография сердца и коронарных артерий .....	189
Методика КТ-исследования коронарных артерий и сердца .....	193
Полипроекционная КТ-анатомия сердца и коронарных артерий.....	204
Мультиспиральная КТ-коронарография.....	206

<b>Глава 8. Исследование органов брюшной полости и забрюшинного пространства</b> .....	221
Общие принципы .....	221
Печень. Селезенка .....	226
Поджелудочная железа .....	227
Надпочечники .....	229
Почки .....	231
КТ-анатомия органов брюшной полости и забрюшинного пространства .....	233
<b>Глава 9. Исследование органов таза</b> .....	258
Общие принципы исследования .....	258
Полипроекционная КТ-анатомия органов таза .....	261
<b>Глава 10. Исследование позвоночника</b> .....	290
Общие принципы исследования позвоночника .....	290
Шейный отдел позвоночника .....	291
Грудной отдел позвоночника .....	293
Поясничный отдел позвоночника .....	295
Полипроекционная КТ-анатомия позвоночника .....	297
<b>Глава 11. Возможности инвазивных методик в уточненной КТ-диагностике</b> .....	333
<b>Заключение</b> .....	341
<b>Литература</b> .....	342
<b>Приложения</b> .....	346
Примеры стандартных протоколов КТ-описаний пациентов при наиболее часто встречающихся патологических состояниях органов и тканей человека .....	346
Параметры компьютерно-томографического сканирования пациентов (взрослых и детей) .....	352