

611.31(04)(084.4)

К-89

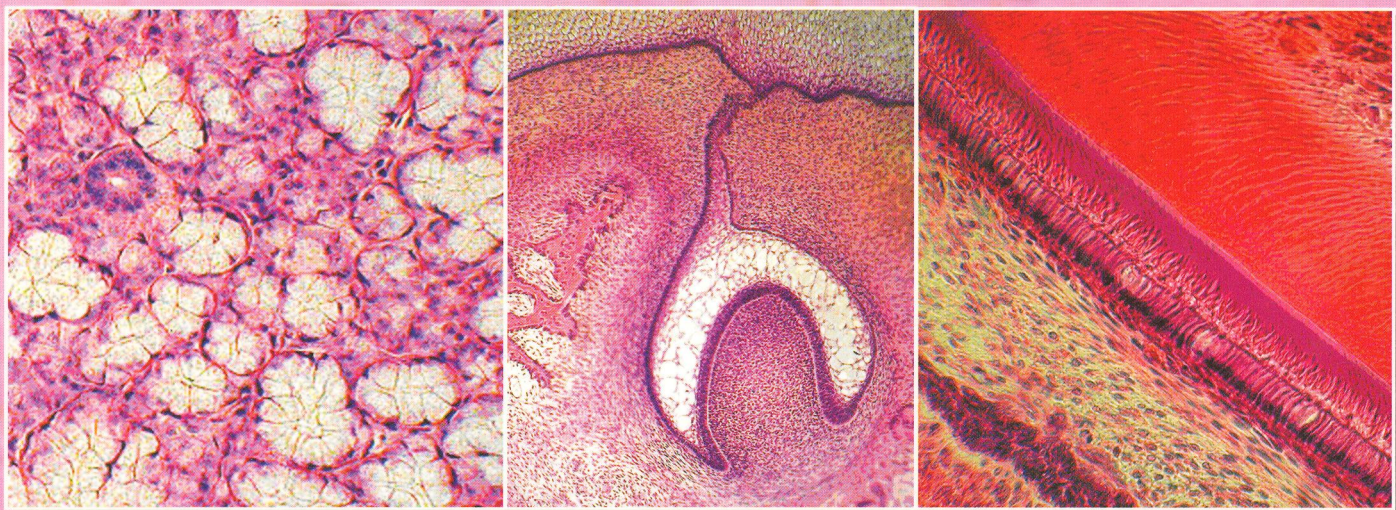
**С.А. Кузнецов**

**В.Э. Торбек**

**В.Г. Деревянко**

# ГИСТОЛОГИЯ ОРГАНОВ ПОЛОСТИ РТА

УЧЕБНОЕ ПОСОБИЕ • АТЛАС



ИЗДАТЕЛЬСКАЯ ГРУППА  
«ГЭОТАР-Медиа»



# ОГЛАВЛЕНИЕ

|   |    |
|---|----|
| <b>Предисловие</b> .....  | 5  |
| <b>Глава I • РОТОВАЯ ПОЛОСТЬ</b> .....  | 7  |
| 1. Развитие полости рта. Жаберный аппарат и его производные .....   | 7  |
| 2. Общая морфофункциональная характеристика слизистой оболочки полости рта.<br>Типы слизистой оболочки..... | 9  |
| 2.1. Эпителий слизистой оболочки ротовой полости .....  | 10 |
| 2.2. Собственная пластинка слизистой оболочки и подслизистая основа .....                                   | 11 |
| 3. Губы .....   | 12 |
| 4. Щека .....   | 13 |
| 5. Мягкое нёбо и язычок .....   | 15 |
| 6. Твердое нёбо .....   | 17 |
| 7. Десна. Альвеолярная слизистая оболочка .....   | 17 |
| 8. Дно полости рта.....   | 19 |
| 9. Язык .....   | 20 |
| 9.1. Развитие языка и его основные структурные компоненты .....   | 20 |
| 9.2. Сосочки языка.....   | 20 |
| 9.3. Вкусовые почки.....  | 22 |
| 10. Миндалины. Лимфоэпителиальное глоточное кольцо .....  | 23 |
| <b>Глава II • СЛЮННЫЕ ЖЕЛЕЗЫ</b> .....  | 25 |
| 1. Общая морфофункциональная характеристика и развитие слюнных желез .....                                  | 25 |
| 2. Крупные слюнные железы (околоушные, поднижнечелюстные, подъязычные).....                                 | 26 |
| 2.1. Секреторные концевые отделы (ацинусы) слюнных желез.....   | 27 |
| 2.2. Система выводных протоков слюнных желез .....  | 28 |
| 2.3. Сравнительная морфологическая характеристика крупных слюнных желез .....                               | 30 |
| 3. Мелкие слюнные железы. Адаптивность слюнных желез .....  | 32 |
| <b>Глава III • ЗУБЫ</b> .....   | 35 |
| <b>Раздел III А. Морфология зубов и их поддерживающего аппарата</b> .....                                   | 35 |
| 1. Структурная организация зубов.....   | 35 |
| 1.1. Эмаль зуба .....   | 36 |
| 1.1.1. Строение эмали .....   | 36 |
| 1.1.2. Поверхностные образования эмали .....  | 38 |
| 1.2. Дентино-пульпарный комплекс.....   | 39 |
| 1.2.1. Строение дентина.....  | 39 |
| 1.2.2. Строение пульпы.....   | 43 |
| 1.2.3. Функции дентино-пульпарного комплекса .....  | 45 |
| 1.3. Поддерживающий аппарат зуба (пародонт) .....   | 45 |
| 1.3.1. Цемент .....   | 45 |
| 1.3.2. Пародонт (периодонтальная связка) .....  | 49 |
| 1.3.3. Альвеолярные отростки и зубные альвеолы .....  | 51 |
| 1.3.4. Зубодесневое соединение .....  | 53 |

|   |           |
|---|-----------|
| <b>Раздел III Б. Развитие, прорезывание и смена зубов.....</b>                            | <b>57</b> |
| 1. Общая характеристика одонтогенеза .....  | 57        |
| 2. Период закладки зубных зачатков.....   | 57        |
| 3. Период формирования и дифференцировки зубных зачатков .....                            | 57        |
| 4. Период гистогенеза. Амелогенез и дентиногенез .....                                    | 60        |
| 5. Развитие корня зуба. Образование дентина корня, цемента, периодонта, пульпы зуба ..... | 68        |
| 6. Прорезывание зубов .....   | 70        |
| 7. Основные различия в строении временных и постоянных зубов.....                         | 73        |
| 8. Возрастные изменения в строении органов полости рта и зубов .....                      | 73        |
| <b>Атлас.....</b>   | <b>75</b> |
| Литература.....   | 131       |