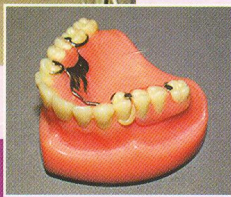
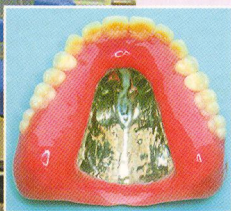
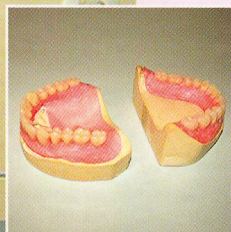


616.314-77(07)  
М64

М.Л. Миронова

# СЪЕМНЫЕ ПРОТЕЗЫ

**УЧЕБНОЕ ПОСОБИЕ  
ДЛЯ МЕДИЦИНСКИХ УЧИЛИЩ И КОЛЛЕДЖЕЙ**



ИЗДАТЕЛЬСКАЯ ГРУППА  
«ГЭОТАР-Медиа»

## СОДЕРЖАНИЕ

<b>Введение</b> .....	8
<b>ЧАСТЬ I. Частичные съемные пластиночные протезы</b> .....	12
<b>Раздел 1. Дефекты зубных рядов</b> .....	12
Классификация дефектов зубных рядов .....	12
Подготовка зубных рядов к протезированию .....	15
Тестовые задания для контроля знаний.....	17
<b>Раздел 2. Конструктивные особенности частичных съемных пластиночных протезов</b> .....	20
Виды зубных протезов .....	20
Свойства съемных пластиночных протезов .....	23
Требования к съемным пластиночным протезам .....	24
Показания к протезированию съемными пластиночными протезами .....	24
Тестовые задания для контроля знаний .....	25
<b>Раздел 3. Клинические и лабораторные этапы изготовления частичных съемных пластиночных протезов</b> .....	27
Слепки и модели .....	28
Границы базисов частичных съемных пластиночных протезов на верхнюю и нижнюю челюсти .....	33
Восковые базисы с окклюзионными валиками .....	38
Определение центральной окклюзии .....	40
Устройство артикуляторов .....	41
Фиксация частичных съемных пластиночных протезов .....	47
Классификация кламмеров .....	51
Элементы удерживающего кламмера .....	52
Виды конструкции кламмеров .....	54
Искусственные зубы .....	61
Изготовление воскового базиса с постановочными валиками ....	67
Виды постановки искусственных зубов .....	67
Правила пришлифовки искусственных зубов .....	69
Основные правила постановки искусственных зубов .....	70
Моделирование базисов протезов .....	72
Замена восковых базисов на пластмассовый материал .....	76
Припасовка и наложение протеза на челюсть .....	87

Ошибки, приводящие к браку частичных съемных пластиночных протезов .....	89
Тестовые задания для контроля знаний .....	94
<b>Раздел 4. Починка съемных пластиночных протезов .....</b>	<b>106</b>
Починка пластиночного протеза при трещинах и линейных переломах пластмассового базиса .....	108
Починка пластиночного протеза с добавлением зуба или кламмера .....	109
Тестовые задания для контроля знаний .....	110
<b>Раздел 5. Протезирование при одиночно стоящих зубах .....</b>	<b>112</b>
Тестовые задания для контроля знаний .....	114
<b>Раздел 6. Непосредственное протезирование при частичной потере зубов .....</b>	<b>116</b>
Тестовые задания для контроля знаний .....	119
<b>ЧАСТЬ II. Частичные съемные бюгельные протезы .....</b>	<b>122</b>
<b>Раздел 1. Введение в бюгельное протезирование .....</b>	<b>122</b>
Виды опирающихся съемных протезов .....	123
Характеристика частичных съемных бюгельных протезов ..	124
Конструктивные элементы бюгельного протеза .....	126
Этапы изготовления частичных съемных бюгельных протезов .....	129
Получение слепков и моделей .....	130
Тестовые задания для контроля знаний .....	132
<b>Раздел 2. Планирование конструкции бюгельного протеза .....</b>	<b>134</b>
Параллелометрия .....	136
Тестовые задания для контроля знаний .....	141
<b>Раздел 3. Методы фиксации бюгельных протезов .....</b>	<b>143</b>
Система кламмеров .....	143
Опорные элементы .....	144
Ретенционные элементы .....	150
Кламмеры системы Нея .....	153

Разновидности опорно-удерживающих кламмеров других систем .....	161
Анкерная система фиксации .....	175
Ригели (пассивные удерживающие элементы) .....	177
Эластичные (резилентные) соединительные элементы .....	178
Замковые крепления (аттачмены) .....	178
Балочная система фиксации .....	183
Телескопическая система фиксации .....	186
Малые седловидные (съёмные мостовидные) протезы .....	188
Дуга бюгельного протеза .....	189
Базис бюгельного протеза .....	196
Соединение кламмера с протезом .....	198
Тестовые задания для контроля знаний .....	202
<b>Раздел 4. Изготовление каркаса бюгельного протеза .....</b>	<b>208</b>
Отливка каркаса на огнеупорной модели .....	208
Отливка каркаса со снятием восковой репродукции с модели .....	228
Изготовление паяного каркаса бюгельного протеза .....	229
Обработка каркаса бюгельного протеза .....	230
Проверка каркаса в полости рта .....	235
Моделирование базиса бюгельного протеза и постановка искусственных зубов .....	237
Изготовление пластмассового базиса бюгельного протеза .....	238
Наложение бюгельного протеза .....	241
Тестовые задания для контроля знаний .....	243
<b>Раздел 5. Протезирование бюгельными протезами при дефектах челюстей различной локализации .....</b>	<b>249</b>
Протезирование при двусторонних концевых дефектах зубного ряда (I класс по классификации Кеннеди) .....	249
Протезирование при одностороннем концевом дефекте зубного ряда (II класс по классификации Кеннеди) .....	253
Протезирование при одностороннем включенном дефекте зубного ряда (III класс по классификации Кеннеди) .....	255
Протезирование при двусторонних включенных дефектах зубного ряда съёмными протезами .....	256
Протезирование при включенных дефектах переднего отдела зубного ряда (IV класс по классификации Кеннеди) .....	258

Протезирование при комбинированных дефектах зубного ряда .....	259
Ошибки ортопедического лечения с помощью бюгельных протезов .....	264
Тестовые задания для контроля знаний .....	268
<b>Раздел 6. Ортопедическое лечение заболеваний пародонта .....</b>	<b>272</b>
Биомеханические основы шинирования .....	276
Виды шинирования и классификация шин .....	277
Особенности протезирования больных с дефектами зубного ряда при заболеваниях пародонта .....	285
Тестовые задания для контроля знаний .....	290
<b>Раздел 7. Современные методы фиксации бюгельных протезов .....</b>	<b>294</b>
Бюгельные протезы с замковой фиксацией .....	294
Клинические и лабораторные этапы изготовления комбинированных конструкций с использованием технологии фрезерования .....	299
<b>ЧАСТЬ III. Полные съемные протезы .....</b>	<b>306</b>
<b>Раздел 1. Анатомо-физиологические изменения в зубочелюстной системе при полном отсутствии зубов .....</b>	<b>306</b>
Классификация беззубых челюстей .....	311
Оценка состояния слизистой оболочки протезного ложа беззубых челюстей .....	316
Тестовые задания для контроля знаний .....	318
<b>Раздел 2. Фиксация и стабилизация полных съемных протезов .....</b>	<b>323</b>
Особенности фиксации протезов на беззубых верхней и нижней челюстях .....	334
Понятие о стабилизации протезов .....	335
Тестовые задания для контроля знаний .....	336
<b>Раздел 3. Определение границ полных съемных протезов. ....</b>	<b>338</b>
Анатомо-физиологические предпосылки к построению границ полных съемных протезов .....	338
Анатомо-физиологическое обоснование границ полного съемного протеза на верхнюю челюсть .....	339

Анатомо-физиологическое обоснование границ полного съемного протеза на нижнюю челюсть .....	342
Анатомические ориентиры и функциональные закономерности, используемые при конструировании полных съемных протезов .....	347
Тестовые задания для контроля знаний .....	351
<b>Раздел 4. Клинические и лабораторные этапы изготовления полных съемных протезов .....</b>	<b>354</b>
Функциональные оттиски .....	354
Границы полных съемных протезов .....	363
Определение центрального соотношения челюстей .....	365
Конструирование зубных рядов при различных соотношениях челюстей .....	371
Эстетические аспекты при постановке искусственных зубов .....	388
Моделирование базисов полных съемных протезов .....	392
Методика объемного моделирования .....	396
Проверка восковой конструкции полного съемного протеза .....	397
Наложение протеза .....	401
Перебазировка пластиночных протезов .....	403
Тестовые задания для контроля знаний .....	405
<b>Раздел 5. Современные технологии в съемном протезировании ...</b>	<b>416</b>
Изготовление съемных протезов с эластичной подкладкой (двухслойный базис) .....	416
Изготовление протезов из пластмассы методом литьевого прессования .....	422
Изготовление съемных протезов с металлическим базисом .....	430
Гальваника и электрохимия в съемном протезировании .....	435
Тестовые задания для контроля знаний .....	440
<b>Раздел 6. Адаптация к съемным пластиночным протезам .....</b>	<b>443</b>
Привыкание больного к протезам .....	443
Приспособление протезов к тканям протезного ложа .....	445
Ближайшие и отдаленные результаты протезирования съемными протезами .....	446
Тестовые задания для контроля знаний .....	449
<b>Ответы на тестовые задания .....</b>	<b>451</b>
<b>Литература .....</b>	<b>454</b>