

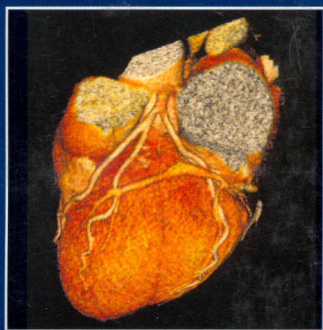
616.073(084)
Т35

ия «КАРМАННЫЕ АТЛАСЫ
ЛУЧЕВОЙ ДИАГНОСТИКЕ»

Под ред. акад. РАМН С.К. Тернового

КОМПЬЮТЕРНАЯ ТОМОГРАФИЯ

С.К. Терновой,
А.Б. Абдураимов,
И.С. Федотенков



ИЗДАТЕЛЬСКАЯ ГРУППА
«ГЭОТАР-Медиа»

СОДЕРЖАНИЕ

Предисловие	4
Введение	6
Головной мозг	8
Придаточные пазухи носа	20
Височная кость	46
Орбиты	55
Шея	63
Позвоночник	77
Грудная клетка	96
Молочные железы	122
Брюшная полость и малый таз	129
Сосуды	152
Сердце	159
Заключение	175