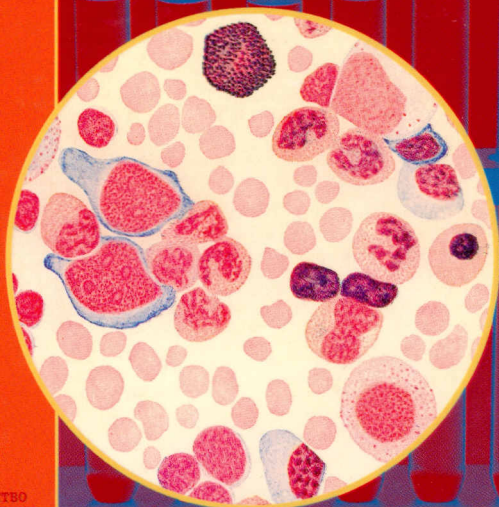


516.43(02)
С 50

СПРАВОЧНИК
ПРАКТИЧЕСКОГО
ВРАЧА

БОЛЕЗНИ КРОВИ



Оглавление

| | |
|--|-----|
| ПРЕДИСЛОВИЕ | 9 |
| ВВЕДЕНИЕ | 11 |
| Глава 1 | |
| ОБЩАЯ СЕМИОТИКА ПРИ ПАТОЛОГИИ СИСТЕМЫ КРОВИ | 14 |
| 1.1 Оценка жалоб | 14 |
| 1.2 Оценка анамнеза | 17 |
| 1.3 Непосредственное исследование | 18 |
| Рекомендуемая литература | 27 |
| Глава 2 | |
| АНЕМИИ | 28 |
| 2.1 Эритропоэз в норме | 28 |
| 2.2 Принципы диагностики анемий | 36 |
| 2.3 Клинико-лабораторные особенности анемий | |
| 2.3.1 Анемии апластические | 42 |
| 2.3.2 Анемии гемолитические | 48 |
| 2.3.3 Анемия железodefицитная | 75 |
| Анемия острая постгеморрагическая | 81 |
| 2.3.4 Анемии при инфекционных и хронических внутренних заболеваниях | 83 |
| 2.3.5 Анемия витамин-В ₁₂ -дефицитная | 87 |
| 2.3.6 Анемия фолиево-дефицитная | 91 |
| 2.3.7 Анемии сидероахрестические | 93 |
| 2.3.8 Анемии, связанные с нарушением деления эритрокариоцитов | 95 |
| 2.3.9 Анемии при метастазирующем в костный мозг раке | 98 |
| 2.3.10 Анемии при нарушении обмена порфиринов | 98 |
| 2.3.11 Анемия при свинцовой интоксикации | 103 |
| 2.3.12 Анемии беременных | 106 |

| | |
|---|------------|
| 2.4 Переливания эритроцитарной массы при анемиях на догоспитальном этапе | 111 |
| Рекомендуемая литература | 116 |
| Глава 3 | |
| НАРУШЕНИЯ СВЕРТЫВАНИЯ КРОВИ | 117 |
| 3.1 Гемостаз в норме | 117 |
| 3.2 Принципы диагностики нарушений свертывания крови | 122 |
| 3.3 Геморрагические синдромы | 135 |
| 3.3.1 Коагулопатии | 135 |
| Виллебранда болезнь | 135 |
| Гемофилии | 138 |
| Диспротромбинемии приобретённые | 142 |
| Более редкие формы коагулопатий | 143 |
| 3.3.2 Тромбоцитопатии | 149 |
| 3.3.3 Тромбоцитопении | 156 |
| 3.3.4 Геморрагические вазопатии | 158 |
| Васкулит геморрагический | 158 |
| Диссеминированное внутрисосудистое свертывание крови | 163 |
| Болезнь Ослера—Рандю—Вебера | 166 |
| Нарушения свертывания крови при дизмезенхимозах | 168 |
| 3.4 Тромботические синдромы | 169 |
| Рекомендуемая литература | 177 |
| Глава 4 | |
| НАРУШЕНИЯ ИММУНИТЕТА | 178 |
| 4.1 Иммуитет в норме | 178 |
| 4.2 Основы иммуногематологии | 194 |
| 4.3 Первичные иммунодефициты | 208 |
| 4.4 Вторичные иммунодефициты | 214 |
| 4.5 О сохранении Т-клеточного иммунитета | 222 |
| Рекомендуемая литература | 226 |

| | |
|---|-----|
| 5.1 Гранулопоз в норме | 227 |
| 5.2 Принципы диагностики гемобластозов | 230 |
| 5.3 Лейкозы острые | 241 |
| 5.3.1 Лимфобластные острые лейкозы | 245 |
| 5.3.2 Нелимфобластные острые лейкозы | 263 |
| 5.3.3 Более редкие формы острых лейкозов | 269 |
| 5.4 Лейкозы хронические | 280 |
| 5.4.1 Лимфолейкоз хронический | 280 |
| 5.4.2 Миелолейкоз хронический | 287 |
| 5.4.3 Миелоз сублейкемический | 291 |
| 5.4.4 Миелома множественная | 292 |
| 5.4.5 Эритремия | 304 |
| Дифференциальный диагноз эритроцитозов | 306 |
| 5.4.6 Более редкие формы хронических лейкозов | 309 |
| 5.5 Гематосаркомы | 316 |
| 5.5.1 Принципы диагностики гематосарком | 321 |
| 5.5.2 Общая клиническая характеристика гематосарком | 324 |
| Клинико-морфологические особенности отдельных вариантов лимфонеоплазм | 327 |
| 5.5.3 Принципы лечения гематосарком | 342 |
| 5.6 Лимфогранулематоз | 346 |
| 5.7 Дифференциальный диагноз лимфоаденопатий и спленопатий | 367 |
| 5.7.1 Дифференциальный диагноз лимфаденитов | 367 |
| 5.7.2 Дифференциальный диагноз спленопатий | 371 |
| 5.7.3 Дифференциальный диагноз опухолевых лимфоаденопатий | 371 |
| 5.7.4 Лимфоаденопатии при реактивных макрофагальных пролиферациях | 375 |
| 5.8 Дифференциальный диагноз лихорадок | 380 |
| 5.9 Сепсис. Диагностика и принципы интенсивной терапии | 385 |
| Рекомендуемая литература | 402 |

| | |
|--|-----|
| Глава 6. | |
| РЕАКТИВНЫЕ ИЗМЕНЕНИЯ СОСТАВА КРОВИ | 403 |
| 6.1 Реактивные изменения красной крови | 403 |
| 6.2 Реактивные изменения мегакариоцитарно-тромбоцитарной серии | 405 |
| 6.3 Реактивные изменения белой крови | 409 |
| 6.3.1 Лейкемоидные реакции | 426 |
| 6.4 Реактивные изменения СОЭ | 431 |
| 6.5 Реактивные изменения крови при висцеральных опухолях | 432 |
| 6.6 Реактивные изменения крови при радиационных поражениях | 434 |
| Рекомендуемая литература | 448 |
| Рекомендуемая литература ко всей книге | 449 |
| Приложение | 450 |
| Нормальные величины некоторых лабораторных показателей и коэффициенты пересчета | 450 |
| Список основных сокращений | 456 |
| Предметный указатель | 458 |