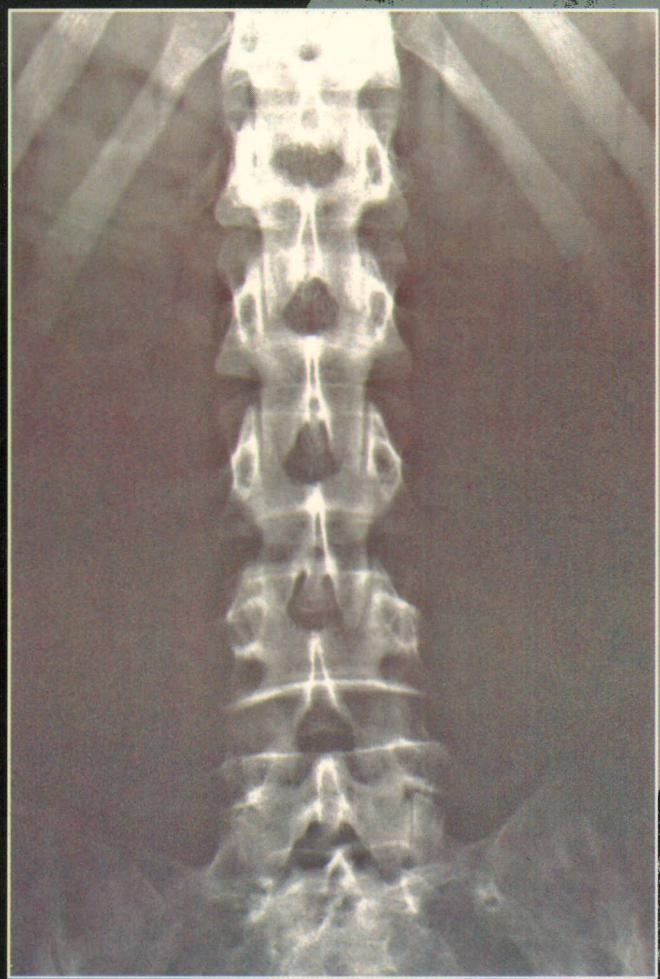


646.073.37(084)
В 38

ин, И. И. Семенов

Атлас

лучевой диагностики опухолей
опорно-двигательного аппарата



Часть 1

Опухоли скелета

ОГЛАВЛЕНИЕ

Предисловие	4
Введение	6
Классификация и клинико-рентгенологическая характеристика опухолей скелета	7
Костеобразующие опухоли	11
Вторичные саркомы	30
Хрящобразующие опухоли	34
Соединительнотканнные опухоли	61
Гигантоклеточная опухоль (ГКО)	66
Сосудистые опухоли	73
Костномозговые поражения	80
Редкие злокачественные опухоли	124
Метастазы	129
Неопухолевые процессы	140
Список литературы	169
Перечень рисунков	171