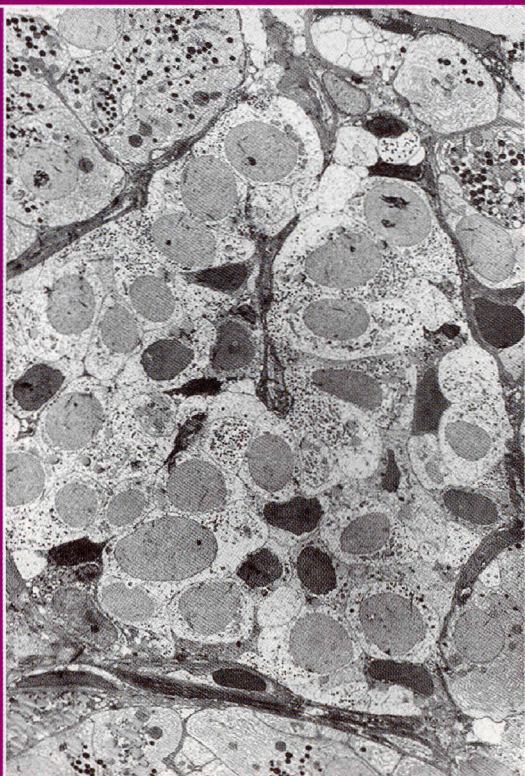


616.481

С 28

С.И. Севергина



Инсулинзависимый сахарный диабет – взгляд морфолога

ВИДАР

Оглавление

| | |
|--|-----|
| Список основных сокращений | 4 |
| Введение | 5 |
| Глава 1. Поджелудочная железа как причина развития ИЗСД .. | 7 |
| 1.1. Страницы истории | 7 |
| 1.2. Анатомия поджелудочной железы | 11 |
| 1.3. Эмбриогенез поджелудочной железы | 16 |
| 1.4. Строение островка Лангерганса | 19 |
| 1.4.1. Морфо-функциональная характеристика клеток островка Лангерганса | 22 |
| 1.4.2. Инсулин – гормон В-клеток | 29 |
| 1.4.2.1. Биосинтез инсулина | 30 |
| 1.4.2.2. Дефект синтеза инсулина | 37 |
| 1.4.2.3. Механизм действия инсулина на клетки-мишени | 37 |
| 1.4.3. Глюкагон – гормон А-клеток | 43 |
| Глава 2. Этиология и патогенез ИЗСД | 45 |
| Глава 3. Морфо-функциональная характеристика островков Лангерганса при ИЗСД | 62 |
| 3.1. В-клетки | 63 |
| 3.2. Микроциркуляторное русло | 89 |
| Глава 4. Реакция экзокринной ткани на изменения в островках Лангерганса | 107 |
| Глава 5. Развитие компенсаторно-восстановительных процессов при ИЗСД | 109 |
| 5.1. Ацинарные В-клетки и неогенез островков | 109 |
| 5.2. Восстановление функциональной активности В-клеток in vitro | 128 |
| Глава 6. Основные принципы лечения ИЗСД | 131 |
| Заключение | 136 |
| Рекомендуемая литература | 138 |