

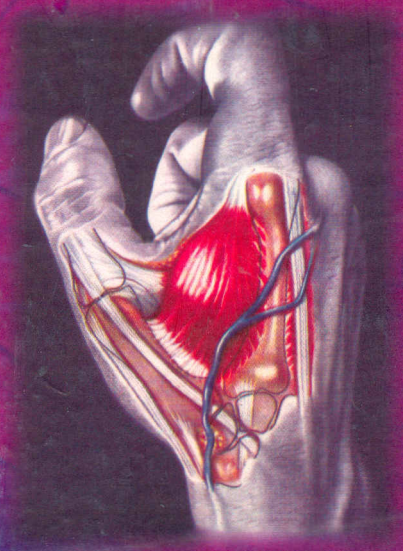
ББК. 8 (02)  
К 43

И.Д. КИРПАТОВСКИЙ  
Э.Д. СМИРНОВА

# КЛИНИЧЕСКАЯ АНАТОМИЯ

*Книга II*

Верхняя и нижняя  
конечности



МЕДИЦИНСКОЕ  
ИНФОРМАЦИОННОЕ  
АГЕНТСТВО

## ОГЛАВЛЕНИЕ

Предисловие .....	5
<b>Глава I. ВЕРХНЯЯ КОНЕЧНОСТЬ</b> .....	<b>6</b>
<b>Надплечье</b> .....	<b>6</b>
Лопаточная область .....	6
Рельефная анатомия .....	6
Поверхностные анатомические образования .....	7
Топографическая анатомия мышц .....	7
Хирургическая, ориентирная и проекционная анатомия глубоких кровеносных сосудов и нервов .....	9
Клиническая анатомия фасций и клетчаточных про- странств и анатомические пути распространения гнойных затеков .....	12
Дельтовидная область .....	13
Рельефная анатомия .....	14
Поверхностные анатомические образования .....	15
Топографическая анатомия мышц .....	15
Хирургическая, ориентирная и проекционная анатомия глубоких кровеносных сосудов и нервов .....	16
Клиническая анатомия фасций и клетчаточных про- странств и анатомические пути распространения гнойных затеков .....	18
Подключичная область .....	19
Рельефная анатомия .....	19
Поверхностные анатомические образования .....	20
Топографическая анатомия мышц .....	20
Хирургическая, ориентирная и проекционная анатомия глубоких кровеносных сосудов и нервов .....	22
Клиническая анатомия фасций и клетчаточных про- странств и анатомические пути распространения гнойных затеков .....	23
Анатомическое обоснование положения костных отломков при переломах ключицы .....	24
Подмышечная область .....	25
Рельефная анатомия .....	25
Поверхностные анатомические образования .....	26
Топографическая анатомия мышц и понятие о подмышеч- ной ямке .....	27
Хирургическая, ориентирная и проекционная анатомия глубоких кровеносных сосудов и нервов .....	29
Клиническая анатомия фасций и клетчаточных про- странств и анатомические пути распространения гнойных затеков .....	33
Плечевой сустав .....	34
Рельефная анатомия .....	34
Общая характеристика сустава .....	35
Хирургическая анатомия капсулы сустава и параартику- лярных образований .....	36
Хирургическая анатомия полости сустава .....	38
<b>Плечо</b> .....	<b>41</b>
Рельефная анатомия .....	41
Футлярное строение .....	42
<b>Передняя область плеча</b> .....	<b>43</b>
Хирургическая, ориентирная и проекционная анатомия поверхностных кровеносных сосудов и нервов .....	43
Топографическая анатомия мышц .....	44
Хирургическая, ориентирная и проекционная анатомия глубоких кровеносных сосудов и нервов .....	45
<b>Задняя область плеча</b> .....	<b>49</b>



Хирургическая, ориентирная и проекционная анатомия поверхностных кровеносных сосудов и нервов . . . . .	49
Топографическая анатомия мышц и костно-мышечный канал . . . . .	49
Хирургическая, ориентирная и проекционная анатомия глубоких кровеносных сосудов и нервов . . . . .	51
Клиническая анатомия фасций и клетчаточных пространств и анатомические пути распространения гнойных затеков . . . . .	52
Анатомическое обоснование положения костных отломков при переломах плечевой кости . . . . .	53
Топографическая анатомия поперечных распилов плеча . . . . .	56
<b>Локоть</b> . . . . .	57
Рельефная анатомия . . . . .	57
Футлярное строение . . . . .	59
<b>Передняя локтевая область</b> . . . . .	60
Хирургическая, ориентирная и проекционная анатомия поверхностных кровеносных сосудов и нервов . . . . .	61
Топографическая анатомия мышц и локтевая ямка . . . . .	63
Хирургическая, ориентирная и проекционная анатомия глубоких кровеносных сосудов и нервов . . . . .	64
<b>Задняя локтевая область</b> . . . . .	68
<b>Локтевой сустав</b> . . . . .	70
Рельефная анатомия . . . . .	70
Общая характеристика сустава . . . . .	70
Хирургическая анатомия капсулы сустава и паратрулярных образований . . . . .	72
Хирургическая анатомия полости сустава . . . . .	73
<b>Предплечье</b> . . . . .	75
Рельефная анатомия . . . . .	75
Футлярное строение . . . . .	77
<b>Передняя область предплечья</b> . . . . .	78
Хирургическая, ориентирная и проекционная анатомия поверхностных кровеносных сосудов и нервов . . . . .	78
Топографическая анатомия мышц . . . . .	78
Хирургическая, ориентирная и проекционная анатомия глубоких кровеносных сосудов и нервов . . . . .	82
<b>Задняя область предплечья</b> . . . . .	88
Хирургическая, ориентирная и проекционная анатомия поверхностных кровеносных сосудов и нервов . . . . .	88
Топографическая анатомия мышц и костно-мышечный канал . . . . .	88
Хирургическая, ориентирная и проекционная анатомия глубоких кровеносных сосудов и нервов . . . . .	90
Клиническая анатомия фасций и клетчаточных пространств и анатомические пути распространения гнойных затеков . . . . .	92
Анатомическое обоснование положения костных отломков при переломах костей предплечья . . . . .	94
Топографическая анатомия поперечных распилов предплечья . . . . .	95
<b>Кисть</b> . . . . .	98
Рельефная анатомия . . . . .	98
Футлярное строение и фасциальные узлы . . . . .	102
<b>Ладонь</b> . . . . .	103
Ладонный апоневроз и костно-фиброзные каналы ладони . . . . .	103
Топографическая анатомия мышц и сухожилий . . . . .	105
Хирургическая анатомия синовиальных влагалищ сухожилий ладони . . . . .	109
Хирургическая, ориентирная и проекционная анатомия поверхностных и глубоких кровеносных сосудов и нервов . . . . .	110
<b>Тыл кисти</b> . . . . .	119
Костно-фиброзные каналы и хирургическая анатомия синовиальных влагалищ сухожилий тыла кисти . . . . .	119

Хирургическая, ориентирная и проекционная анатомия поверхностных и глубоких кровеносных сосудов и нервов . . . . .	121
Клиническая анатомия фасций и клетчаточных пространств и анатомические пути распространения гнойных затеков . . . . .	125
Топографическая анатомия поперечных распилов кисти . . . . .	126
<b>Лучезапястный сустав . . . . .</b>	<b>127</b>
Рельефная анатомия . . . . .	127
Общая характеристика сустава . . . . .	128
Хирургическая анатомия капсулы сустава и параартикулярных образований . . . . .	129
Хирургическая анатомия полости сустава . . . . .	129
<b>Глава II. НИЖНЯЯ КОНЕЧНОСТЬ . . . . .</b>	<b>131</b>
<b>Ягодица . . . . .</b>	<b>131</b>
Рельефная анатомия . . . . .	131
Хирургическая, ориентирная и проекционная анатомия поверхностных кровеносных сосудов и нервов . . . . .	133
Топографическая анатомия мышц . . . . .	133
Анатомические каналы . . . . .	135
Хирургическая, ориентирная и проекционная анатомия глубоких кровеносных сосудов и нервов . . . . .	137
Клиническая анатомия фасций и клетчаточных пространств и анатомические пути распространения гнойных затеков . . . . .	140
<b>Тазобедренный сустав . . . . .</b>	<b>142</b>
Рельефная анатомия . . . . .	142
Общая характеристика сустава . . . . .	142
Хирургическая анатомия капсулы сустава и параартикулярных образований . . . . .	144
Анатомические пути распространения гнойных затеков из полости сустава . . . . .	148
<b>Бедро . . . . .</b>	<b>149</b>
Рельефная анатомия . . . . .	150
Футлярное строение . . . . .	152
<b>Передняя область бедра . . . . .</b>	<b>154</b>
Хирургическая, ориентирная и проекционная анатомия поверхностных кровеносных сосудов и нервов . . . . .	154
Топографическая анатомия мышц и понятие о бедренном треугольнике . . . . .	158
Анатомические каналы . . . . .	163
Хирургическая, ориентирная и проекционная анатомия глубоких кровеносных сосудов и нервов . . . . .	166
<b>Задняя область бедра . . . . .</b>	<b>173</b>
Хирургическая, ориентирная и проекционная анатомия поверхностных кровеносных сосудов и нервов . . . . .	174
Топографическая анатомия мышц . . . . .	174
Хирургическая, ориентирная и проекционная анатомия глубоких кровеносных сосудов и нервов . . . . .	176
Клиническая анатомия фасций и клетчаточных пространств и анатомические пути распространения гнойных затеков . . . . .	177
Анатомическое обоснование положения костных отломков при переломах бедренной кости . . . . .	178
Топографическая анатомия поперечных распилов бедра . . . . .	180
<b>Колено . . . . .</b>	<b>180</b>
Рельефная анатомия . . . . .	182
Передняя область колена . . . . .	184
<b>Задняя область колена . . . . .</b>	<b>188</b>
Хирургическая, ориентирная и проекционная анатомия поверхностных кровеносных сосудов и нервов . . . . .	188
Топографическая анатомия мышц и понятие о подколенной ямке . . . . .	190

Хирургическая, ориентирная и проекционная анатомия глубоких кровеносных сосудов и нервов . . . . .	190
Клиническая анатомия фасций и клетчаточных пространств и анатомические пути распространения гнойных затеков . . . . .	195
Коленный сустав . . . . .	196
Рельефная анатомия . . . . .	196
Общая характеристика сустава . . . . .	196
Хирургическая анатомия капсулы сустава и параартикулярных образований . . . . .	198
Хирургическая анатомия полости сустава . . . . .	201
Анатомические пути распространения гнойных затеков из полости сустава . . . . .	203
<b>Голень</b> . . . . .	204
Рельефная анатомия . . . . .	204
Футлярное строение . . . . .	205
Передняя область голени . . . . .	207
Хирургическая, ориентирная и проекционная анатомия поверхностных кровеносных сосудов и нервов . . . . .	207
Топографическая анатомия мышц и мышечно-костный канал . . . . .	208
Хирургическая, ориентирная и проекционная анатомия поверхностных кровеносных сосудов и нервов . . . . .	211
Задняя область голени . . . . .	213
Хирургическая, ориентирная и проекционная анатомия поверхностных кровеносных сосудов . . . . .	215
Топографическая анатомия мышц . . . . .	215
Анатомические каналы . . . . .	216
Хирургическая, ориентирная и проекционная анатомия глубоких кровеносных сосудов и нервов . . . . .	218
Клиническая анатомия фасций и клетчаточных пространств и анатомические пути распространения гнойных затеков . . . . .	220
Анатомическое обоснование положения костных отломков при переломах костей голени . . . . .	221
Топографическая анатомия поперечных распилов голени . . . . .	223
<b>Область голеностопного сустава</b> . . . . .	224
Рельефная анатомия . . . . .	224
Передняя область голеностопного сустава . . . . .	225
Хирургическая, ориентирная и проекционная анатомия поверхностных кровеносных сосудов и нервов . . . . .	225
Топографическая анатомия мышц и сухожилий . . . . .	225
Хирургическая, ориентирная и проекционная анатомия глубоких кровеносных сосудов и нервов . . . . .	227
Задняя область голеностопного сустава . . . . .	228
Область латеральной лодыжки . . . . .	228
Область медиальной лодыжки . . . . .	228
Голеностопный сустав . . . . .	231
Рельефная анатомия . . . . .	231
Общая характеристика сустава . . . . .	231
Хирургическая анатомия капсулы сустава и параартикулярных образований . . . . .	231
Хирургическая анатомия полости сустава . . . . .	234
<b>Стопа</b> . . . . .	234
Рельефная анатомия . . . . .	235
Футлярное строение и фасциальные узлы . . . . .	236
Тыл стопы . . . . .	241
Хирургическая, ориентирная и проекционная анатомия поверхностных кровеносных сосудов и нервов . . . . .	242
Топографическая анатомия мышц и сухожилий . . . . .	244
Хирургическая, ориентирная и проекционная анатомия глубоких кровеносных сосудов и нервов . . . . .	244
Подшва стопы . . . . .	248

Топографическая анатомия мышц и сухожилий . . . . .	248
Анатомические каналы . . . . .	253
Хирургическая, ориентирная и проекционная анатомия глубоких кровеносных сосудов и нервов . . . . .	257
Клиническая анатомия фасций и клетчаточных пространств и анатомические пути распространения гнойных затеков . . . . .	259
Топографическая анатомия поперечных распилов стопы . . . . .	261
<b>АТЛАС РЕЛЬЕФНОЙ АНАТОМИИ ЖИВОГО ЧЕЛОВЕКА . . . . .</b>	<b>263</b>